

横浜製作所



# 三菱重工の 仕事と 働き方 GUIDE



会社について  
三菱重工とは？

三菱重工のものづくり  
拠点と製品紹介

暮らしについて  
横浜製作所の暮らし

三菱重工のシゴト  
業務紹介

三菱重工の働き方  
ワーク イン ライフ

三菱重工の人材教育  
教育と研修について

三菱重工のワークライフ  
社員寮について

表紙の写真の説明

浚渫兼油回収船「清龍丸」(国土交通省) の写真を加工して作成  
写真:[https://www.mhi.com/jp/products/ship/oil\\_recovery\\_ship/seiryu\\_maru.html](https://www.mhi.com/jp/products/ship/oil_recovery_ship/seiryu_maru.html)  
護衛艦「てるづき」(防衛省)の写真を加工して作成  
写真:<https://www.mod.go.jp/msdf/equipment/ships/dd/akizuki/#116-4>



# 三菱重工とは？

創業140年以上。陸、海、空、そして宇宙で。  
時代に先駆けた挑戦を通じて  
社会の発展に貢献する企業です。

## 三菱重工が提供している価値

長い歴史の中で培われた技術に最先端の知識を取り入れ、  
変化する社会課題の解決に挑み、  
人々の豊かな暮らしを実現しています。

なぜ、三菱重工は幅広い製品を手掛けることができるのか？

明治17年より続けてきたものづくりへの**挑戦のDNA**が  
他社にはない技術と知見につながっているからです。

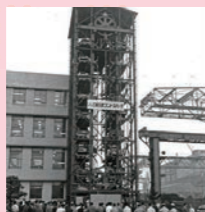
### 1884~1945

造船業をベースに  
輸送インフラを手がける



### 1946~1973

戦後復興、  
経済成長を支える



### 1974~1990

陸・海・空、  
そして宇宙へと開発を広げる



### 1990~

総合インフラ企業として、  
持続可能な社会を支える

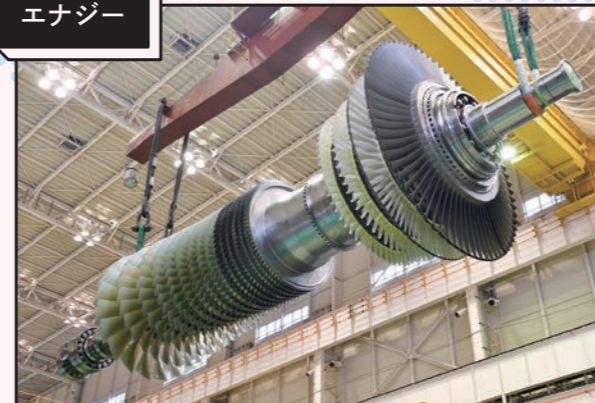


## 主な事業

# BUSINESS



### エネルギー



- 火力発電システム\*
- 原子力発電システム
- コンプレッサ
- 航空エンジン
- 船用機械

\*ガスタービン・コンバインドサイクル(GTCC)、スチームパワーおよび排煙処理システムを含む

### プラント・インフラ



- 商船
- エンジニアリング
- 環境設備
- 製鉄機械
- 機械システム

### インダストリアル・ソリューション



- ターボチャージャ
- エンジン
- カーエアコン
- 冷熱製品

### 航空・防衛・宇宙



- 民間航空機
- 防衛航空機
- 飛昇体
- 艦艇
- 特殊車両
- 特殊機械(魚雷)
- 宇宙機器

# 拠点と製品紹介

日本全国で世界を支える製品を生み出しています。

# PRODUCT

### 神戸造船所 | 主な製品



蒸気発生器 (原子力発電)



潜水艦 たいげい

### 枇杷島製作所 | 主な製品



冷熱ヒートポンプチラー「MSV2」



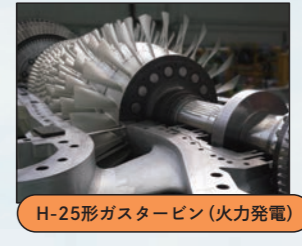
輸送用冷凍ユニット

### 本社

### 日立工場 | 主な製品



H-25 コージェネレーションプラント

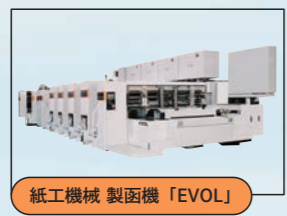


H-25形ガスタービン (火力発電)

### 三原製作所 | 主な製品



新交通システム (東京ゆりかもめ)



紙工機械 製函機「EVOL」

### 高砂製作所 | 主な製品



M501J形ガスタービン (火力発電)



実証設備複合サイクル発電所 (第二T地点)

### 相模原製作所 | 主な製品



船用ディーゼルエンジン



ガソリン用可変容量(VG)ターボ



10式戦車

### 横浜製作所 | 主な製品



護衛艦てるづき

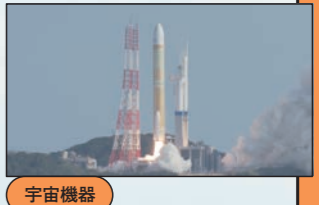


油回収船清龍丸

### 名古屋航空宇宙システム製作所 | 主な製品



防衛航空機



宇宙機器

### 下関造船所 | 主な製品



ヘリコプター搭載型 (6,000トン型) 巡視船「しゅんこう」



フェリー (LNG 燃料船) 「さんふらわあ くれない」

### 長崎造船所 | 主な製品



護衛艦 もがみ



火力発電プラント主機 (蒸気タービン)

### 広島製作所 | 主な製品



©Boeing  
民間機「ボーイング777」



コンプレッサ

### 呉工場 | 主な製品



排煙脱硫装置

### 名古屋誘導推進システム製作所 | 主な製品



飛昇体



航空エンジン

暮らしについて

# 横浜製作所の暮らし



**事業所の特徴**

横浜製作所は1891年に横浜船渠として船舶修理の操業が始まり、1935年に三菱重工業と合併。横浜市の開発事業“みなとみらい21計画”に協力するため桜木町(みなとみらい地区)から本牧地区へ工場を移設しました。現在も船舶修理を担っており、多様な船舶の修繕・改造から検査まで幅広いサービスを提供しています。

## 横浜製作所の雰囲気



本館

竣工から約40年の歴史を持つ横浜製作所の本館です。



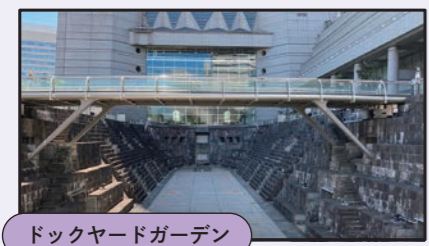
塔型ジブクレーン

所内には船の修理には必要不可欠なクレーンがそびえ立っています。



史料展示コーナー

本館にて横浜製作所の史料を展示しています。



ドックヤードガーデン

横浜ランドマークタワーにあるドック跡地は旧横浜船渠2号ドックの跡地です。



ファミリー見学会

家族にどんな仕事をしているのかを見て貰うイベントを開催しています。



情報共有掲示板

現場では社員が安全に業務に取り組めるよう掲示板を活用しています。

# LIVING

どんな暮らしができる？

谷代永遠 2019年入社



横浜出身の私ですが…ズバリ、横浜は非常に良いところだと思います。仕事を思いっきり頑張り、休日やアフター5も思いっきり満喫することができ、本当に楽しいです。



中華街



横浜スタジアム

加賀谷陽明 2019年入社

私の仕事は、数年経っても知らないこと、覚えることがあり、飽きずにいつも新鮮な気分で頑張れます！横浜で私たちと一緒に「海のインフラ」を支えませんか？



山下公園



赤レンガ倉庫

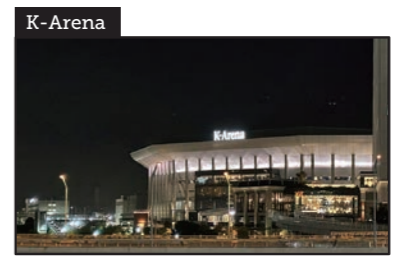
佐藤楓馬 2020年入社



横浜は都会なので自分で行動すれば、何でも楽しめる環境です。仕事は最初から何でもこなせる人はいないですし、簡単ではありませんが、活気のある職場で助け合いながら、共に頑張りましょう！



横浜駅



K-Arena

高島陸海 2020年入社

横浜製作所は横浜の海と共生している工場です。休日は横浜駅で買い物や飲食を楽しんだり、近くの観光スポットを巡ったりしています。



みなとみらい



八景島シーパラダイス

横浜製作所 MITSUBISHI HEAVY INDUSTRIES, LTD.

# 艦船修理事業

# JOB



海自艦船・海外艦船・官公庁船に対して、検査・修理・改造工事を横浜のドックで実施します。船をまとめる工事担当と各職種の担当者がコミュニケーションを図りながら、1つの修理工事プロジェクトをまとめてあげていきます。

シゴトのやりがい

## #1 仕事の達成感が大きい!

船に搭載されている修理が必要な重要機器の運搬・横持ち作業が自身のイメージ通りに進んだ時の達成感は格別です。

## #3 毎日異なる作業だからやりがいがある!

工場内ライン作業と違って毎日異なる作業なのが難しいところである反面、やりがいを感じる部分でもあります。

## #2 苦労が結果になって現れる!

厳しい状況でも苦勞すればするほど、工程通りに完工できた時の満足感は大きいです。

## #4 スケールの大きな仕事を手掛けられる!

日常では体験できない規模のスケールの大きな仕事を自分の手で手掛ける事ができることにやりがいを感じます。

### 主な業務

#### 機器の運搬、足場の架設・解体作業



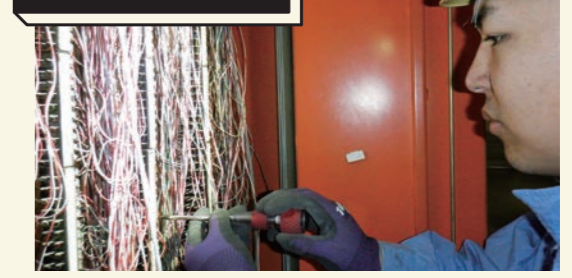
船に搭載された機器に対する運搬・横持ちや工事のための足場の架設・解体作業を行う業務。

#### 成績書の作成と提出



各機器の検査や計測結果などを「成績書」としてまとめて「完成図書」としてお客様へ提出する業務。

### 電気工事、武器工事



船舶の電気機器全般と艦艇に装備された武器の修理を行う業務。

### 配管工事



船舶の水・油・空気などが通る配管の修理工事を行う業務。

その他にも、船体のガス切断・溶接、あらゆる機器の分解・整備、塗装、修理図面の作成など多種多様な業務があります。

# ONE DAY

1日のスケジュール

#### 朝礼

朝の体操後、作業班でのミーティング、RKY<sup>®</sup>、作業指示を行う。



#### 小休憩

作業グループ単位で休憩を取ります。作業進捗を話し合ったり、他グループとコミュニケーションを取ったりします。



#### 屋休み

#### 体操・屋礼

体操後、作業班でのミーティング、RKY、作業指示の確認を行う。船の修理は、朝と昼で現場の状況が違っていることが多い要注意!



#### 小休憩

#### お客様を含めた定例ミーティング

三菱社員だけではなく、お客様を交えたミーティングにも参加。お客様への報告は少し緊張します!ミーティング時刻は船によって異なる。



8:00 8:30 10:00 11:30 12:00 13:00 13:15 15:00 16:00 16:30 17:00

※RKYとは、その作業に潜む危険性や有害性に対し災害が発生する可能性と重大性を予測し評価して安全対策を実施する手法をグループで話し合う活動のこと。

#### 現場にてRKY後、作業開始

工事担当や各職種との横通しには、トランシーバーを用いたコミュニケーションも取る。



#### 工事担当との定例ミーティング

プロジェクト従事者とのミーティングを実施。



#### 作業再開

17:00まで現場(船内)や工場での各種作業を行う。



#### 翌日作業の現場確認

今日の作業進捗の確認と翌日作業の確認を行う。



#### 終業



# ワーク イン ライフ

多様な働き方を尊重し、社員が豊かに人生を楽しむことをサポートします。

三菱重工では、仕事と出産・育児・介護などの二者択一を迫られることなく働き続け、かつキャリアを形成できる環境整備を整えています。ちなみに現在、育児休業取得後の復職率は99%です。ライフイベントからの早期復帰や、キャリアを中断させない支援策として、育児休業や育児勤務はもちろんのこと、配偶者の海外赴任にともなう休職制度などを充実させています。

は男女問わず利用できる制度です。

結婚	育児	満3歳	小学生	中学生
<p><b>育児</b></p> <p>チャイルド・プラン休業…不妊治療のための休業を認める制度です。</p> <p>8週間 8週間 +2週間 産前産後の不就業(女性のみ)…産前産後8週間ずつ休業できます。妊娠・出産に起因する疫病の場合は、前後に2週間プラスできます。</p> <p>出産休暇(男性のみ)…妻が出産するとき、出産の前日から出産後2週間以内で5日まで取得可能です。</p> <p>育児休業…子が3歳まで取得可能です。分納可能です。</p> <p>育児勤務…子の中学校入学まで取得可能です。</p> <p>子の看病等のための不就業…子の中学校入学まで取得可能です。</p>				
<p><b>働き方</b></p> <p>時間単位年休…年次有給休暇のうち5日を、1日につき1時間単位で取得することができる制度です。</p> <p>キャリア・リターン制度(再雇用制度)…出産、育児、配偶者転勤などを理由とした退職者に再入社の道を開く制度です。</p> <p>配偶者の海外赴任に伴う休職制度…6ヵ月以上4年以内で取得可能です。</p>				

# WORK IN LIFE

## 各種休暇について

会社休日に加え、様々な種類の休暇制度があります。

<p>年間休日</p> <p><b>127日</b></p> <p>(2026年度)</p>	<p>ゴールデンウィークは?</p> <p><b>8日</b></p> <p>計画年休行使日を含む</p>	<p>夏休みの取得可能日</p> <p><b>9日</b></p> <p>計画年休行使日を含む</p>	<p>年末年始休日について</p> <p><b>9日</b></p>
--	---	---	------------------------------------

**充実した休暇制度**

<p>1年で利用できる有給休暇は?</p> <p><b>22日</b></p> <p>計画年休5日を含む</p>	<p>ショートバケーション休暇やリフレッシュ休暇もあります</p> <p>ショートバケーション休暇 <b>1日</b></p> <p>連続して2日年次有給休暇を取得するとプラスして1日の休暇を取得可</p>	<p>リフレッシュ休暇 <b>5日</b></p> <p>勤続の節目(10年/15年/20年/25年/30年/35年/40年または45年)</p>
<p>結婚した時は?</p> <p>結婚休暇 <b>5日</b></p>	<p>休暇も積み立てられます</p> <p>最大 <b>60日</b></p> <p>年次有給休暇の残存日数を最大60日まで積み立てられ、本人または家族の傷病等により休業する場合に充当することができる</p>	<p>ボランティアに関する休暇 <b>5日</b></p> <p>地震、暴風雨、火山の噴火などの自然災害が発生した被災地域における支援活動のために休業する場合に取得することができる</p>

**住宅支援制度**

(2026年4月時点の内容。適用には一定の条件あり)

家賃補助	選択可能	寮・社宅
<p>首都圏 <b>65,000</b>円支給</p> <p>首都圏以外 <b>45,000</b>円支給</p> <p>※家族世帯は15,000円～25,000円を追加支給</p>	<p>一般的な賃貸物件の <b>20-30%</b>の費用で入居可</p>	

## 「えるぼし」「くるみん」といった認定を取得

法定を上回る各種制度や独自制度の拡充に努めてきた結果、三菱重工は、女性活躍推進企業を評価する「えるぼし」「くるみん」といった認定を取得しています。女性の活躍推進に関する取組の実施状況が優良である企業を厚生労働大臣が認定する「えるぼし認定」では最高評価である三つ星を取得しました。



有給休暇が充実しているため、同僚と三菱重工相模原ダイナポアーズの試合観戦をしたり、自身の趣味(旅行や音楽フェス、スノーボードなど)を満喫しています。

谷代永遠 2019年入社



有給休暇だけではなく、ショートバケーション休暇など休暇が充実しているの、5日間の長期旅行など楽しんでいます。

加賀谷陽明 2019年入社



仕事とのバランスはありますが、きちんと休みを取ることができます。年度で余った休暇を積み立てる制度もありますが、私はしっかり休暇を取るのので積み立てはありません!

佐藤楓馬 2020年入社



各種制度が充実しているだけではなく、有給休暇も非常に取りやすい風土です。仕事の疲れをリフレッシュ出来る制度があるのは、さすがは大手企業だと感じながら働いています!

高島陸海 2020年入社



# 教育と研修について

# SKILLS TRAINING

入社後1年間、技能訓練生として しっかり教育を受けることができます。

## 技能教育大日程（全職種共通）

※記載の日程は一例となります。



## 実習の様子



機械職



仕上組立職



板金組立職



溶接職



鍛造職



共通学科（※）

※全職種共通の講義となります。

# 社員寮について

# EMPLOYEE DORMITORY

横浜駅や首都高からのアクセスが非常に良く行動範囲が広がる魅力がある一方、寮周辺は閑静で緑も多く大きな公園もあるので生活にメリハリが生まれる環境。



寮のおすすめポイント



横浜駅徒歩圏内で立地の良さは抜群!



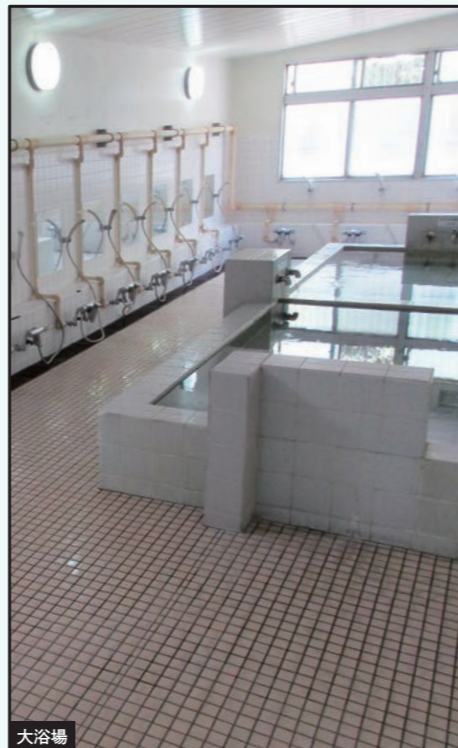
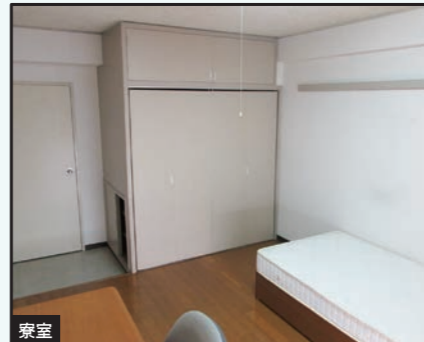
旅行好き、観光好きにはたまらない交通網の利便性!



生活面で必要なものが全て揃った環境の良さ!



個室なので自由で安価な自分だけの部屋を作れる!



谷代永遠 2019年入社

### 寮生活の楽しいところは?

寮には同期社員や先輩・後輩社員も住んでおり、気の合うメンバーで横浜駅周辺に遊びに行ったり、ご飯を食べに行ったりしています。寮の部屋でも集まることもあり、「鍋パーティー」を開催することもあります。

### 寮生活ならではのエピソードを教えてください

仕事の面でもプライベートの面でもお互いに助け合うことができます。一緒に部屋でゲームを楽しみ、ストレスを発散することもあります。悩みがあっても仲間がいるので、孤独を感じることはありません。

### 金銭的なメリットを正直に教えてください

寮費と食費は給料天引きのため、衣食住の「衣」だけの出費を考えれば良いことは大きなメリットだと思います。また、財形貯蓄制度や持ち株会等があるのでお金を貯めたい人はしっかり貯めることができます。

### OFFについて

横浜ソウルフード（家系ラーメン）やみなとみらいでのデート、オフロードドライブや国内外旅行など、書き切れないくらい楽しんでいます。



加賀谷陽明 2019年入社

### 寮生活の楽しいところは?

年齢の近い社員が多いので、いろいろな話ができる、気軽に過ごしやすい環境です。寮の食堂で提供される食事は大変美味しく、毎日楽しみにしています。

### 寮生活ならではのエピソードを教えてください

同期社員や後輩社員と一緒に遊んだり、食事をしに出かけたりしています。寮が近くにおり、気軽に色々な相談ができることも寮生活でしか味わえません。

### 金銭的なメリットを正直に教えてください

寮は家具が備え付けられており、また家賃や光熱費が世間一般より抑えられるので、貯金が増えやすい環境だと思っています。

### OFFについて

有給休暇を土日の前後に取得することで、趣味の旅行をしたり、東北にある実家に帰省したりと有意義に過ごしています。



## 寮生活について社員に聞いてみた



佐藤楓馬 2020年入社

### 寮生活の楽しいところは?

入社当初の集団研修も寮生活になります。多くの新入社員との共同生活で大変なこともありましたが、様々な地方から来た社員と交流できたことは、今では最高の思い出になっています。

### 寮生活ならではのエピソードを教えてください

お互いの用事や都合に合わせて助け合える点は寮生活ならではのメリットです。降雪などの不慣れな悪天候時に、車を出して貰うなど先輩に助けをいただいたこともあります。

### 金銭的なメリットを正直に教えてください

寮に入ることで、家賃や食費が抑えられるので、入社時の給料でも十分に趣味に使うお金が残るのはうれしいですね!

### OFFについて

ゲームやアニメ、野球をしてリラックスすることで日頃のストレスを解消すると同時にモチベーションを維持しています!



高島陸海 2020年入社

### 寮生活の楽しいところは?

寮生と一緒に食事をする事で、孤独感や寂しさを感じることはありません。楽しい時間が共有できるのは素晴らしい事だと思います!

### 寮生活ならではのエピソードを教えてください

特別なエピソードはありませんが一人で暇な時、気軽に声を掛け誘う事でいつでも一緒に雑談や食事をする事ができます。

### 金銭的なメリットを正直に教えてください

寮費や駐車場使用料がかなり安価なのは魅力の一つです。趣味に回せるお金が残り、寮以外での一人暮らしではここまで趣味に回せないとはいえません。

### OFFについて

横浜駅からの交通の便が良いので、旅行に行きやすい環境です。趣味のサバイバルゲームのために各地へ移動するにも便利です。

