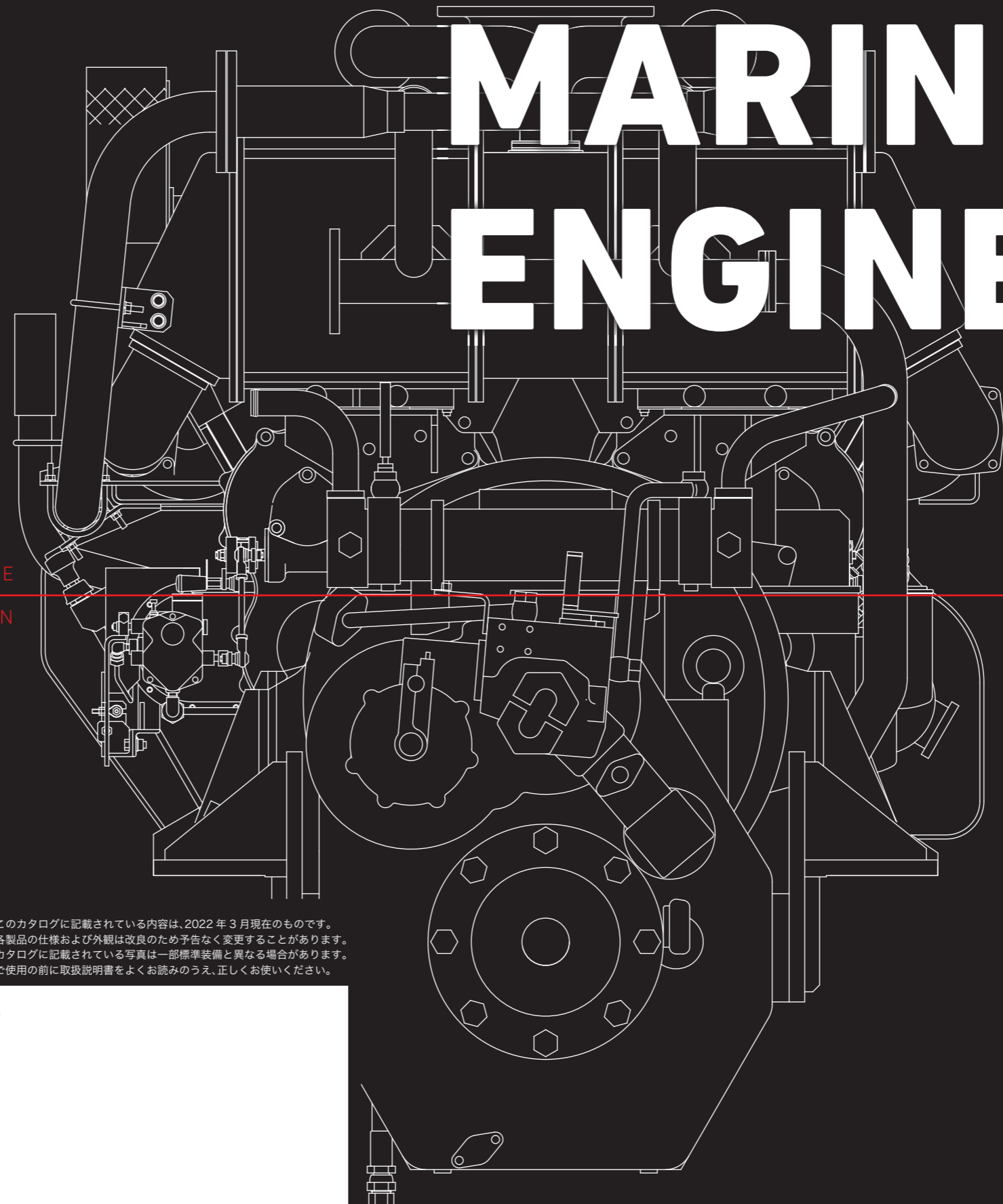


MITSUBISHI MARINE ENGINE



三菱船用エンジン
商工船用

MITSUBISHI MARINE ENGINE
FOR COMMERCIAL APPLICATION

<販売>

SDE セイカダイヤエンジン株式会社

本社 〒169-0074 東京都新宿区北新宿1-1-19 ダイアフゲンビル8階 ☎(03)5937-0430
北東北ユニット 〒030-0918 青森県青森市けやき1-1-1 ☎(017)726-6600
東日本ユニット 〒169-0074 東京都新宿区北新宿1-1-19 ダイアフゲンビル8階 ☎(03)5937-0436
中部ユニット 〒475-0039 愛知県半田市新居町5-17-1 ☎(0569)89-7201
近畿ユニット 〒530-0004 大阪府大阪市北区堂島浜1-4-4 アクア堂島東館5階 ☎(06)6225-7507
中国ユニット 〒730-0837 広島県広島市中区江波沖町5-27 ☎(082)503-1061
九州北部ユニット 〒832-0089 福岡県柳川市田脇317-1 ☎(0944)72-7153
西九州ユニット 〒858-0918 長崎県佐世保市相浦町2689-2 ☎(0956)47-3030
東九州ユニット 〒882-0856 宮崎県延岡市出北4-3197-1 ☎(0982)33-3872
南九州ユニット 〒891-2103 鹿児島県垂水市市木地先 ☎(0994)32-2671
ホームページ <http://www.daiyaeng.co.jp/>
敷島機器株式会社 〒065-0007 北海道札幌市東区北7条東18-1-35 ☎(011)711-9121
四国機器株式会社 〒760-8518 香川県高松市観光通2-2-15 ☎(087)836-0365

<製造元>

三菱重工エンジン&ターボチャージャ株式会社

エンジン・エナジー事業部 エンジン部 船用エンジン課
〒252-5293 神奈川県相模原市中央区田名3000 ☎(042)763-7854
ホームページ <http://www.mhiet.co.jp>

このカタログに記載されている内容は、2022年3月現在のものです。
各製品の仕様および外観は改良のため予告なく変更することがあります。
カタログに記載されている写真は一部標準装備と異なる場合があります。
ご使用前に取扱説明書をよくお読みのうえ、正しくお使いください。

お問い合わせは
安心と信頼をお届けする

未来をひらくパワー。

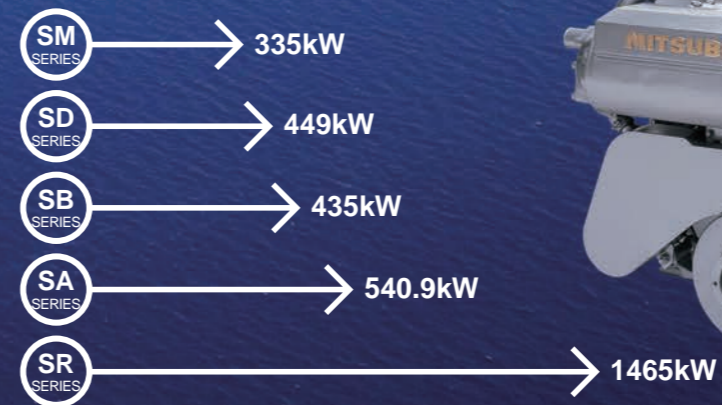
受け継がれる信頼の系譜。

さまざまなフィールドで活躍する三菱エンジンが、明日の暮らしをしっかりと支えています。

海で、川で、そして湖で、
長年にわたり、安全で確実な船の運航を支えてきた三菱船用エンジン。
伝統ある三菱のエンジン技術をしっかりと受け継ぎ、
多くのお客様にご好評をいただいている「商工船用」エンジンは、
パワーソースとして十分な力強さと、
どんな状況でも安全・確実に操作できるコントロール性能を両立。
しかも数多いエンジン・補機ラインナップより、
お使いいただく場所、仕事内容などから、
お客様が使い易い、最適なエンジンをご提供致します。

三菱船用エンジンは、みなさまの明日への飛躍をお手伝いします。

■三菱船用エンジン出力一覧



MITSUBISHI MARINE ENGINE



IMO Tier 2
NOx規制適合
S6MB-T2MTKL



IMO Tier 2
NOx規制適合
S6M3F-T2MTKL



IMO Tier 2
NOx規制適合
S6M3J-T2MTKL



IMO Tier 2
NOx規制適合
S6M4-T2MTKL

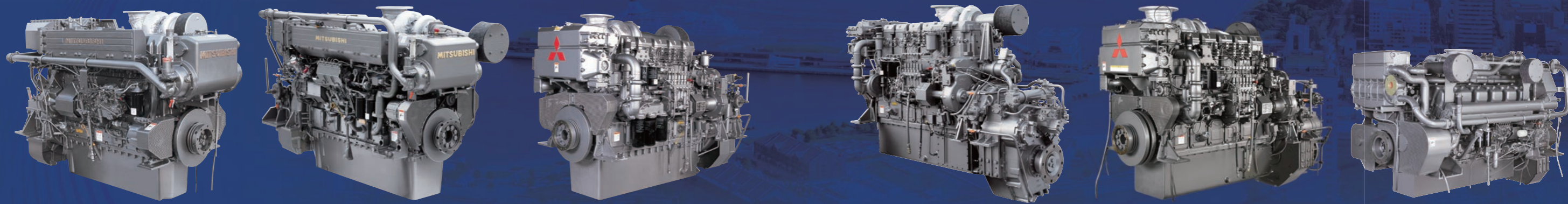


IMO Tier 2
NOx規制適合
S6D-T2MTK2L
S6D-T2MTK2S

機 関 名 称	S6MB-T2MTKL		S6M3F-T2MTKL		S6M3J-T2MTKL		S6M4-T2MTKL		S6D-T2MTK2L/S		
型 式	立形、水冷、4サイクル、排気ターボ過給機付、空気冷却器付				立形、水冷、4サイクル、排気ターボ過給機付、空気冷却器付						
燃 焼 型 式	直接噴射方式				直接噴射方式						
シ リ ン ダ 数	直6				直6						
シ リ ン ダ 径 × 行 程 mm	105×125		105.9×135		116×135		119×135		124.9×144		
総 排 気 量 ℓ	6.49		7.13		8.56		9.00		10.5		
出 力 区 分	L: 軽作業		L: 軽作業		L: 軽作業		L: 軽作業		L: 軽作業 S: 限定軽作業		
連続出力(マリンギヤ端) kW/rpm	167/2520		254/2471		330.9 / 2471		355 / 2471		423 / 2326 449 / 2375		
最大出力(過負荷出力)	183/2600		279/2550		363.9 / 2550		390 / 2550		465 / 2400 493 / 2450		
船 級 対 応	JCI(JG)				JCI						
使 用 燃 料	軽油またはA重油 ^{※2}				軽油またはA重油 ^{※2}						
始 動 方 式	電気始動				電気始動						
冷 却 方 式	海水間接冷却				海水間接冷却						
潤 滑 方 式	強制潤滑方式				強制潤滑方式						
潤 滑 油	三菱純正ジュコールニューマリナーオイル				三菱純正ジュコールニューマリナーオイル						
ク ラ ッ チ 方 式	油圧式多板並列式				油圧式多板並列式						
回 転 方 向	エンジン	船尾よりみて左回転				船尾側より見て左回転					
	プロペラ	船尾側よりみて右回転(左回転も対応可)				船尾側より見て右回転(左回転も対応可)					
マ リ ン ギ ヤ 型 式	MGN40E-2 ^{※1}		MGN46EX-3A ^{※1}		MGN123GX ^{※1}		MGN123GX ^{※1}		MGN133X-1A ^{※1}		
減 速 比	1.94、2.33、2.91 ^{※1}		1.97、2.58、3.05 ^{※1}		1.97、2.57、2.96 ^{※1}		1.97、2.57、2.96 ^{※1}		1.65、2.00、2.48、2.92 ^{※1}		
機 関 寸 法	全 長 mm	1761.5		1835		1888.5		1888.5		2021.5	
	全 幅 mm	773		1050		1119		1119		946.5	
	全 高 mm	1137		999		972		972		1158	
乾 燥 質 量 kg	880		985		1140		1140		1720		

注 ※1:マリンギヤ型式及び減速比については上記以外にも各種用意しております。
マリンギヤ型式及び減速比についてはお問合せください。

※2:A重油ご使用の場合は別途お問い合わせ下さい。



S6B3-T2MTK2Z
S6B3-T2MTK2L
S6A3-T2MTK3L1
S6A3-T2MTK3L
S6RG-T2MTKL
S6R2-T2MTK3M
S6R2-T2MTK3L
S6R2-T2MTK5L
S12A2-T2MTK

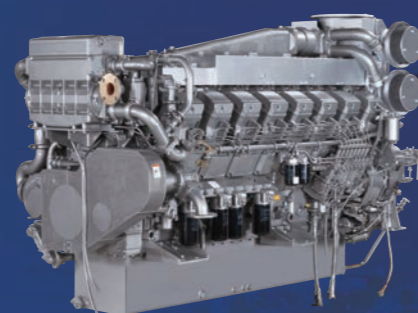
機 関 名 称	S6B3-T2MTK2Z/2L				S6A3-T2MTK3L1/L				S6RG-T2MTKL		S6R2-T2MTK3M/L			S6R2-T2MTK5L		S12A2-T2MTK			
型 式	立形、水冷、4サイクル、排気ターボ過給機付、空気冷却器付										立形、水冷、4サイクル、排気ターボ過給機付、空気冷却器付								
燃 焼 型 式	直接噴射方式										直接噴射方式								
シ リ ン ダ 数	直6										直6								
シ リ ン ダ 径 × 行 程 mm	135×170				150×175				168×180		170×220			150×160		V-12			
総 排 気 量 ℓ	14.6				18.5				23.9		29.9			33.9					
出 力 区 分	M: 中作業		L: 軽作業		L1: 軽作業		L: 軽作業		L: 軽作業		M: 中作業		L: 軽作業		L: 軽作業		L: 軽作業		
連続出力(マリンギヤ端) kW/rpm	367 / 2001		435 / 2001		495 / 1900		540.9 / 1900		670/1696		670/1406		736/1406		816/1450		736 / 2000		
最大出力(過負荷出力)	403.7 / 2065		478.5 / 2065		544.5 / 1960		594.6 / 1960		737/1750		737/1450		809/1450		897.6/1496		809 / 2065		
船 級 対 応	JCI(JG)										JCI		JG			JCI		JG	
使 用 燃 料	軽油またはA重油 ^{※2}										軽油またはA重油 ^{※2}								
始 動 方 式	電気始動										電気始動								
冷 却 方 式	海水間接冷却										海水間接冷却								
潤 滑 方 式	強制潤滑方式										強制潤滑方式								
潤 滑 油	三菱純正ジュコールニューマリナーオイル										三菱純正ジュコールニューマリナーオイル								
ク ラ ッ チ 方 式	油圧式多板並列式										油圧式多板並列式								
回 転 方 向	船尾側より見て左回転										船尾側より見て左回転								
	船尾側より見て右回転(左回転も対応可)										船尾側より見て右回転(左回転も対応可)								
マ リ ン ギ ヤ 型 式	MGN80BX ^{※1}				MGN80BX ^{※1}		MGN80BX-A ^{※1}		MGN90X-1 ^{※1}		MGN90BLX ^{※1}			MGN100LX-D ^{※1}		MGN90L ^{※1}			
減 速 比	1.68, 2.03, 2.55, 2.96, 3.31 ^{※1}				1.68, 2.03, 2.55, 2.96, 3.31 ^{※1}				2.06, 2.44, 2.93, 3.35 ^{※1}		2.51, 3.06, 3.48, 3.93 ^{※1}			2.52, 3.08, 3.48, 3.93, 4.48 ^{※1}		2.51, 3.06, 3.48, 3.93 ^{※1}			
機 関 寸 法	全 長 mm	2178				2271				2591		2602			2696		2855.5		
	全 幅 mm	984				1127				1183		1183			1186		1482		
	全 高 mm	1330				1421				1634.5		1846			1846		1896		
乾 燥 質 量 kg	2090				2570				3650		4000			4400		4672±10%			

注 ※1:マリンギヤ型式及び減速比については上記以外にも各種用意しております。
マリンギヤ型式及び減速比についてはお問合せください。

※2:A重油は、弊社品質基準適合品を使用して下さい。



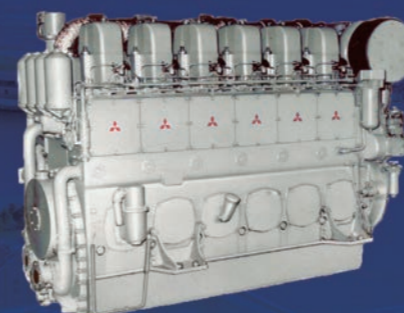
IMO Tier 2
NOx規制適合 **S12R-T2MTK**



IMO Tier 2
NOx規制適合 **S16R-T2MTK**



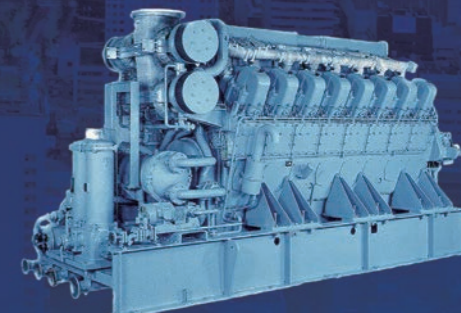
IMO Tier 2
NOx規制適合 **S16R2-T2MTKL**



IMO Tier 2
NOx規制適合 **S6U-MTK**



IMO Tier 2
NOx規制適合 **S12U-MTK**



IMO Tier 2
NOx規制適合 **S16U-MTK**

機 関 名 称	S12R-T2MTK		S16R-T2MTK		S16R2-T2MTKL	S6U-MTK		S6U2-MTK	S8U-MTK		S12U-MTK		S16U-MTK		
型 式	立形、水冷、4サイクル、排気ターボ過給機付、空気冷却器付														
燃 焼 型 式	直接噴射方式														
シ リ ン ダ 数	V-12		V-16		V-16	直6		直6	直8		V-12		V-16		
シリンダ径×行程 mm	170×180		170×180		170×220	240×260		240×300	240×260		240×260		240×260		
総 排 気 量 ℓ	49.0		65.4		79.9	70.57		81.43	94.1		141.15		188.19		
出 力 区 分	M; 中作業	L; 軽作業	M; 中作業	L; 軽作業	L; 軽作業	M; 中作業	L; 軽作業	M; 中作業	L; 軽作業	M; 中作業	L; 軽作業	M; 中作業	L; 軽作業	M; 中作業	L; 軽作業
連続出力(マリンギヤ端) kW/rpm	1009 / 1650	1066 / 1750	1339 / 1650	1422 / 1750	1828 / 1500	1119 / 1100(F/W端)	1231 / 1200(F/W端)	1156 / 960(F/W端)	1268 / 1000(F/W端)	1492 / 1100(F/W端)	1641 / 1200(F/W端)	2238 / 1100(F/W端)	2462 / 1200(F/W端)	2984 / 1100(F/W端)	3282 / 1200(F/W端)
最大出力(過負荷出力)	連続出力の110% 使用時間は1時間まで ※3														
船 級 対 応	JG				NK	個別									
使 用 燃 料	軽油またはA重油 ※2														
始 動 方 式	電気始動														
冷 却 方 式	海水間接冷却										清水間接冷却				
潤 滑 方 式	強制潤滑方式														
潤 滑 油	三菱純正ジュコールニューマリナーオイル														
ク ラ ッ チ 方 式	個別														
回 転 方 向	船尾側より見て左回転														
	船尾側より見て右回転(左回転も対応可)														
マ リ ン ギ ヤ 型 式	個別														
減 速 比	個別														
機 関 寸 法	全 長 mm	2556.5		3086(機関単体)		3065	3214		3289	4092		3703		4697	
	全 幅 mm	1622		1622(機関単体)		1622	1529		1529	1538		1931		1811	
	全 高 mm	1727.5		1960(機関単体)		2029.5	2167		2230	2228		2417		2501	
乾 燥 質 量 kg	5500(機関単体)±10%		7000(機関単体)±10%		8000(機関単体)±10%	8350(機関単体)±10%		8650(機関単体)±10%	11000(機関単体)±10%		15500(機関単体)±10%		20500(機関単体)±10%		

注 ※1:マリンギヤ型式及び減速比については上記以外にも各種用意しております。
マリンギヤ型式及び減速比についてはお問合せください。

※2:A重油は、弊社品質基準適合品を使用して下さい。
※3:機種仕様によっては、110%無となる場合があります。



観光船
S6M3F-T2MTKLx2
 254kW/2471rpmx2

船名：シーフレンド7
 船主：株式会社トライアングル
 港：神奈川・横須賀港
 造船所：形原造船株式会社
 総トン数：77トン
 LxBxD：26.20m×7.00m×1.70m

旅客船
S12R-T2MTKx2
 940kW/1600rpmx2
FEG130TH (6D16-MPT)x2
 130kVA/1800rpmx2

船名：イルドバカンスプレミア
 船主：株式会社富士急マリンリゾート
 港：静岡・熱海
 造船所：金川造船株式会社
 総トン数：271トン
 LxBxD：43.00m×8.60m×3.20m



旅客船
S6R2-T2MTK3Lx2
 736kW/1406rpmx2
FEG130TH(6D16-MPT)x2
 130kVA/1800rpmx2

船名：わんだーなると
 船主：鳴門観光汽船株式会社
 港：徳島・亀浦港
 造船所：株式会社徳岡造船
 総トン数：197トン
 LxBxD：44.74m×8.20m×3.20m



観光船
S6B3-T2MTK2L
 435kW/2001rpm

船名：第三はまゆり
 船主：志津川湾観光船株式会社
 港：宮城・志津川
 造船所：形原造船株式会社
 総トン数：19トン
 LxBxD：18.20m×4.00m×1.45m



旅客船
S6B3-T2MTK2Lx2
 435kW/2001rpmx2

船名：ひめしま
 船主：糸島市
 港：福岡・糸島港
 造船所：有限会社江藤造船所
 総トン数：35トン
 LxBxD：21.50m×5.00m×2.00m

旅客船

S6M3J-T2MTKLx2
330.9kW/2471rpm×2

船名：がんりう
船主：関門汽船株式会社
港：福岡・門司港
造船所：有限会社 前川造船工業
総トン数：19トン
LxBxD：19.30m×4.38m×1.35m



旅客船

FEG60S(S6S-MPT)x2
60kVA/1800rpm×2

船名：シープリンセス
船主：九州商船株式会社
港：長崎・長崎港
造船所：瀬戸内クラフト株式会社
総トン数：123トン
LxBxD：34.00m×6.30m×2.50m



旅客船

S6M4-T2MTKLx2
355kW/2471rpm×2

船名：うずしお
船主：株式会社うずしお汽船
港：徳島・亀浦港
造船所：ニュージャパンマリン株式会社
総トン数：19トン
LxBxD：18.50m×4.50m×1.84m



タグボート

S6R2-T2MTK3L
736kW/1406rpm

船名：太進丸
船主：株式会社 NAVTEC
港：岡山・玉島港
造船所：光洋工業株式会社
総トン数：19トン
LxBxD：24.17m×5.40m×2.90m

ブッシャーボート

S6R2-T2MTK3Lx2
736kW/1406rpm×2

船名：第八十八南海丸
船主：南九海事株式会社
港：神奈川・横浜港
造船所：前畑造船株式会社
総トン数：19トン
LxBxD：18.15m×5.60m×1.80m



石油運搬船(タンカー船)
S6R2-T2MTK3M
670kW/1406rpm

船名：第五新住吉丸
船主：住吉石油株式会社
港：福岡・若松港
造船所：日本造船鉄工株式会社
総トン数：99トン
LxBxD：32.00m×7.20m×3.00m



網取船
S6M4-T2MTKLx2
355kW/2471rpm×2

船名：第十七名通丸
船主：株式会社ナゴヤシップサービス
港：愛知・名古屋港
造船所：形原造船株式会社
総トン数：13トン
LxBxD：13.51m×4.01m×1.98m



パイロットボート
S6D-T2MTK2L
423kW/2326rpm

船名：みさご
船主：有限会社 関門水先区パイロット組合
港：福岡・門司港
造船所：有限会社清家造船所
総トン数：11トン
LxBxD：13.55m×3.68m×1.80m



石油運搬船(タンカー船)
S6R2-T2MTK3M
670kW/1406rpm

船名：第八山田丸
船主：有限会社岡田石油
港：福岡・若松港
造船所：太陽造船株式会社
総トン数：99トン
LxBxD：32.21m×7.00m×3.16m



プッシャーボート
S6R2-T2MTK3Lx2
736kW/1406rpm×2

船名：第三十五福徳丸
船主：株式会社河崎海事
港：愛知・常滑港
造船所：愛知造船株式会社
総トン数：19トン
LxBxD：15.00m×6.00m×1.80m



作業船
S6R2-T2MTK3Lx2
736kW/1406rpm×2

船名：第七十八協栄丸
船主：協栄海事土木株式会社
港：沖縄・那覇港
造船所：熊本ドック株式会社
総トン数：19トン
LxBxD：15.00m×5.30m×1.92m



プッシャーボート

S6R2-T2MTK3Lx2

736kW/1406rpm×2

船名：第八十八滝丸
 船主：宮崎建設工業株式会社
 港：三重・鳥羽港
 造船所：株式会社南平造船所
 総トン数：19トン
 LxBxD：12.41m×6.00m×1.94m



バージ

S6M3J-T2MTKLx2

330.9kW/2471rpm×2

船名：第350三滝丸
 船主：宮崎建設工業株式会社
 港：三重・鳥羽港
 造船所：富士海事工業株式会社
 LxBxD：62.00m×22.00m×4.50m



タグボート

S6R2-T2MTK3L

736kW/1406rpm

船名：栄丸
 船主：新興海運有限公司
 港：大阪・大阪港
 造船所：株式会社坂本造船所
 総トン数：19トン
 LxBxD：16.60m×5.00m×1.35m



交通船兼作業船

S6B3-T2MTK2Lx2

435kW/2001rpm×2

船名：初島丸
 船主：島本海運株式会社
 港：和歌山・下津港
 造船所：島本海運株式会社
 総トン数：19トン
 LxBxD：16.50m×4.80m×1.70m



プッシャーボート

S6R2-T2MTK3Lx2

736kW/1406rpm×2

船名：第二十七浩鉄丸
 船主：塩塚建設株式会社
 港：福岡・苅田港
 造船所：伊藤鉄工造船株式会社
 総トン数：19トン
 LxBxD：11.95m×5.80m×2.08m



タグボート

S6B3-T2MTK2L

435kW/2001rpm

船名：仁龍
 船主：共同通船株式会社
 港：函館・函館港
 造船所：島本海運株式会社
 総トン数：16トン
 LxBxD：15.50m×4.20m×1.10m



プッシャーボート
S6B3-T2MTK2Lx2
435kW/2001rpm×2

船名：双栄丸
船主：双和海運株式会社
港：兵庫・神戸港
造船所：島本海運株式会社
総トン数：19トン
LxBxD：15.00m×5.30m×1.40m



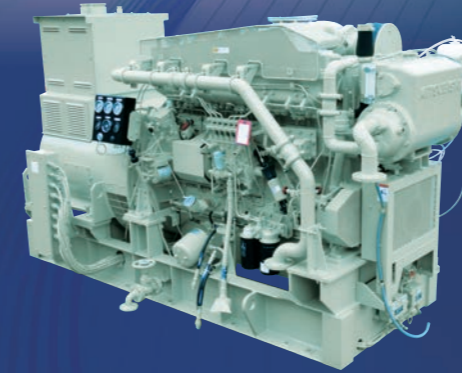
プッシャーボート
S6R2-T2MTK3Lx2
736kW/1406rpm×2

船名：第六十一善徳丸
船主：有限会社善徳丸建設
港：佐賀・大浦港
造船所：熊本ドック株式会社
総トン数：19トン
LxBxD：11.95m×5.90m×2.10m

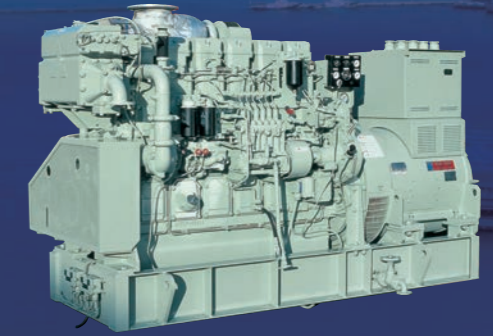


プッシャーボート
S6R2-T2MTK3Lx2
736kW/1406rpm×2

船名：第六十二善徳丸
船主：有限会社善徳丸建設
港：佐賀・大浦港
造船所：熊本ドック株式会社
総トン数：19トン
LxBxD：11.95m×5.90m×2.05m



FEG300



FEG400

FEG-L

項目	シリーズ名	FEG225	FEG250	FEG300	FEG400	FEG450	FEG530	FEG580	
定格出力 60Hz	kVA	225	250	300	400	450	530	580	
	kWe	180	200	240	320	360	424	464	
電圧	V	225/130							
電流 60Hz	A	577	642	770	1026	1155	1360	1488	
形式	自己通風防滴形(片軸受ボールベアリング式)胴体直結								
メーカー	大洋電機株式会社								
極数	6極								
相数	3相4線								
力率	0.8								
励磁出力	ブラジレス励磁方式(AVR搭載形)								
絶縁	F種								
機関形式	S6B3-T2MPTK				S6R2-T2MPTK				
シリンダ数	6								
シリンダ×行程	mm	135×170				170×220			
シリンダ容積	ℓ	14.6				29.96			
定格出力 60Hz	kWm	199	221	265	353	397	465	500	
回転速度	rpm	1200							
形式	立形、4サイクル、水冷、直接噴射方式								
過給方式	ターボ過給インタークーラ付								
冷却方式	間接清水冷却								
使用燃料	軽油またはA重油※								
始動方式	電気始動								
潤滑方式	強制潤滑方式								
使用潤滑油	三菱純正ジュコールニューマリナーオイル								
セット	全長	mm	2676	2676	2721	2991	2996	3196	3196
	全幅	mm	1336	1336	1336	1527	1527	1527	1527
	全高	mm	1573	1573	1573	1847	1847	1847	1847
	質量	kg	3070	3070	3305	5865	5950	6750	6750

(注) 1:発電機出力は発電機効率を91%とした時の参考値を示します。
2:動各出力は冷却ファン無しでの表示であり、ファンロスは個別に問い合わせ下さい。
3:過負荷出力は連続定格出力の110%(1時間)までご使用できます。
(動力用定格出力および一時間定格出力を除く)

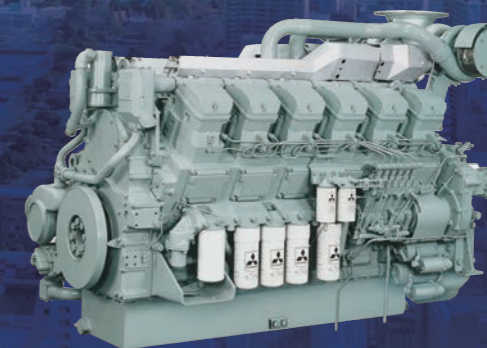
※ A重油は、弊社品質基準適合品を使用して下さい。



FEG50S



S6R-T2MPTK



S12R-T2MPTK

FEG-S

項目	シリーズ名	FEG15S	FEG20S	FEG25S	FEG30S	FEG40S	FEG50S	FEG60S	
定格出力 60Hz	kVA	15	20	25	30	40	50	60	
	kWe	12	16	16	24	32	40	48	
電圧	V	225/130							
電流 60Hz	A	38.5	51.3	64.2	77	103	128	154	
形式	自己通風防滴形(片軸受ボールベアリング式)胴体直結								
メーカー	大洋電機株式会社								
極数	4極								
相数	3相4線								
力率	0.8								
励磁出力	ブラジレス励磁方式(AVR搭載形)								
絶縁	F種								
機関形式	S4L2-MP	S4Q2-MP	S4S-MP		S4S-MPT	S6S-MP	S6S-MPT		
シリンダ数	4			6					
シリンダ×行程	mm	78×92	88×103	94×120					
シリンダ容積	ℓ	1.76	2.51	3.33		5.00			
定格出力 60Hz	kWm	15	18	24	28	37	48	56	
回転速度	rpm	60Hz:1800							
形式	立形、4サイクル、水冷、渦流室式		立形、4サイクル、水冷、直接噴射方式						
過給方式	—		ターボ過給付	—		ターボ過給付			
冷却方式	間接清水冷却								
使用燃料	軽油またはA重油*								
始動方式	電気始動								
潤滑方式	強制潤滑方式								
使用潤滑油	三菱純正ジュコールニューマリナーオイル								
セット	全長	mm	1208	1272	1366	1366	1426	1656	1727
	全幅	mm	855	908	860	860	860	860	900
	全高	mm	872	897	962	962	1063	962	1063
	質量	kg	460	495	560	560	615	745	850

(注) 1:発電機出力は発電機効率を91%とした時の参考値を示します。
 2:動各出力は冷却ファン無し時のグロス表示であり、ファンロスは個別に問い合わせ下さい。
 3:過負荷出力は連続定格出力の110%(1時間)までご使用できます。
 (動力用定格出力および一時間定格出力を除く)

* A重油は、弊社品質基準適合品を使用して下さい。

補機シリーズ

用途	排ガスモード	用途詳細	使用条件	S6MB-T2MTKS		S6M3F-T2MTKL		S6R-T2MPTK		S6R2-T2MPTK	
				kWm	kWe	kWm	kWe	kWm	kWe		
発電機用	D2	一般発電機 可変ピッチ スラスト	機関回転数1500rpm	—	—	545	496	640	582		
			機関回転数1800rpm	—	—	635	578	—	—		
動力用 F/W出力	E3	サンドポンプ 動力用	連続出力(kW/rpm)	—	—	470 / 1600		480 / 1350			
		一般ポンプ 動力用	連続出力(kW/rpm)	—	—	520 / 1650		530 / 1400			
		消火ポンプ 固定ピッチ スラスト	連続出力(kW/rpm)	—	—	605 / 1800		610 / 1500			
		固定ピッチ サイド スラスト	連続出力(kW/rpm)	190 / 2600	—	—		—			
			連続出力(kW/rpm)	—	262 / 2471	—		—			

用途	排ガスモード	用途詳細	使用条件	S12A2-T2MPTK		S12R-T2MPTK		S16R-T2MPTK	
				kWm	kWe	kWm	kWe	kWm	kWe
発電機用	D2	一般発電機 可変ピッチ スラスト	機関回転数1500rpm	709	645	1120	1042	1500	1395
			機関回転数1800rpm	828	753	1270	1181	—	—
動力用 F/W出力	E3	サンドポンプ 動力用	連続出力(kW/rpm)	701 / 1800		940 / 1600		1250 / 1600	
		一般ポンプ 動力用	連続出力(kW/rpm)	759 / 1860		1040 / 1650		1380 / 1650	
		消火ポンプ 固定ピッチ スラスト	連続出力(kW/rpm)	858 / 1920		1210 / 1800		1610 / 1800	

(注) 1:発電機出力は発電機効率を91%(S12R、S16Rは93%)とした時の参考値を示します。
 2:動各出力は冷却ファン無し時のグロス表示であり、ファンロスは個別に問い合わせ下さい。

3:過負荷出力は連続定格出力の110%(1時間)までご使用できます。
 (動力用定格出力および一時間定格出力を除く)
 4:可変ピッチサイドスラストはD2排ガスモードを適用します。



コンテナ船
S6A3-T2MTK3L
 540.9kW/1900rpm
FEG400 (S6R2-T2MPTK)×2
 400kVA/1200rpm×2
FEG225 (S6B3-T2MPTK)
 225kVA/1200rpm

船名：さがみ
 船主：井本船舶株式会社
 港：兵庫・神戸港
 造船所：小池造船海運株式会社
 総トン数：2464トン
 L×B×D：110.72m×17.40m×8.20m



ガット船
FEG250 (S6B3-T2MPTAW)×2
 250kVA/1200rpm×2

船名：聖嶺
 船主：聖朋海運株式会社
 港：広島・大崎上島
 造船所：小池造船海運株式会社
 総トン数：749トン
 L×B×D：78.17m×14.00m×8.30m



貨物船
FEG225 (S6B3-T2MPTK)×2
 225VA/1200rpm×2

船名：りゅうなんIII
 船主：南日本汽船株式会社
 港：沖縄・浦添港
 造船所：山中造船株式会社
 総トン数：637トン
 L×B×D：84.22m×12.70m×6.90m



コンテナ船
FEG300 (S6B3-T2MPTAW)
 300kVA/1200rpm
FEG300 (S6B3-T2MPTK)
 300kVA/1200rpm

船名：みかげ
 船主：井本船舶株式会社
 港：兵庫・神戸港
 造船所：小池造船海運株式会社
 総トン数：749トン
 L×B×D：99.50m×13.50m×7.05m

ガット船
FEG225 (S6B3-T2MPTAW)×2
 225kVA/1200rpm×2

船名：聖耀
 船主：聖朋海運株式会社
 港：広島・大崎上島
 造船所：小池造船海運株式会社
 総トン数：749トン
 L×B×D：78.17m×14.00m×8.30m

Smart Cruising Assist

特長

モニターを強化

- モニター装置に 10.1 インチワイド液晶 (解像度 1024×600) を採用 **[New]**
- グラフィック表示を強化して視認性が向上 **[New]**

環境性能を強化

- 日本海事協会 (NK) の環境性能をクリアし型式認証を取得 **[New]**
- JG 規格船舶への搭載が可能 **[New]**

据付性を向上

- モニターの配線方向を変更 **[New]**
- 専用の据付ブラケットを標準付属 **[New]**
- モニター用の汚れ防止カバーを標準付属 **[New]**

稼働状況の自動記録

- 内蔵メモリを大容量として稼働データの保存期間が拡大 **[New]**
- 過去の航行状況により計画的な省エネ航行を実現
- 定期点検や部品交換の時期が自動表示

出力と燃費をグラフ表示

- 燃料流量の計測することなく燃料消費量を表示可能
- 船速と燃料消費量を比較しながら効率的な航行を実現
- 燃料の節約効果が確認可能

位置情報を把握

- GPS 機能を内蔵して船速と移動距離を表示
- 到着時間と航行可能距離の推定が可能

効果

メータ画面

- 機関回転計 給気圧力計
- 冷却水温度計 潤滑油圧力計
- 排気温度計 エコスコーパー
- 燃料消費量



グラフ画面

- 回転数-出力 出力-燃費
- 船速-燃費
- プロット点数設定
- 過去の燃料消費量



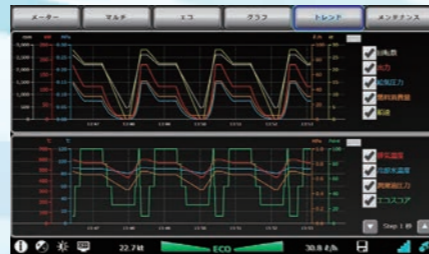
マルチ画面

- 機関回転計 機関出力 船速
- 瞬間燃費 平均燃費
- 航海距離 現在時刻
- 航海可能距離
- 燃料消費量積算 (liter ℓ、¥)



トレンド画面

- 機関回転数 機関出力
- 給気圧力 燃料消費量
- 排気温度 冷却水温度
- 潤滑油圧力
- [年・月・日・時間毎に表示]



エコ画面

- エコスコア履歴
- 高負荷運転時間
- 航行時間 平均燃料消費量
- エコスコアランキング
- 平均負荷率



メンテナンス画面

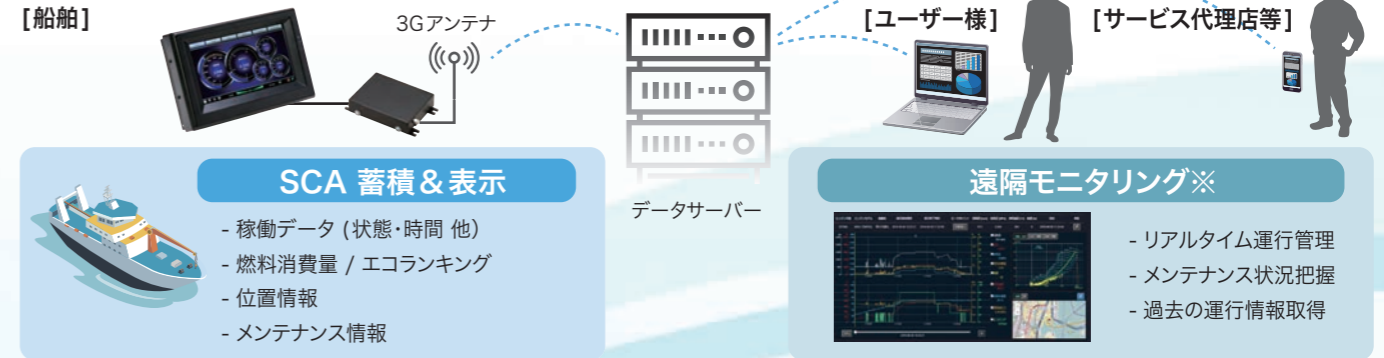
- 点検整備項目の表示
- 点検整備時期のアナウンス
- 点検整備の実施入力



オプション

SCA.net 3G遠隔通信機能

SCAにて取得したデータが、インターネット回線を通じてどこでもモニタリング可能



※別途、契約および通信費が発生いたします。

SCA.920 近距離通信機能

SCAにて取得したデータが、タブレット・PC等で、自船舶内および近くの船舶間でモニタリング可能



- 920MHz帯の無線を使用しSCAとタブレットのダイレクト通信
- 船内どこでも、機関稼働データ・各種警報のモニタリング
- 近距離他船の位置情報、機関稼働データ・各種警報のモニタリング
- 最大15台のモニタリング

SCA.panel デジタルメータパネル化

SCAを機関メータパネルとして使用可能



- NK船級、JG規格対応
- 省スペース化を実現 (アナログメーターを併設せずとも設置可)
- 万が一SCAモニターが故障した際も、警報盤で機関回転数と各種警報を確認可

機能紹介動画

左のQRコードをスマートフォンで読み取りURLにアクセスすると、機能紹介動画が見れます。

Youtube: <https://youtu.be/DrhHidCmD9A>



全国をカバーする販売・サービスネットワークが
みなさまのお役に立ちます。

SDE/セイカダイヤエンジン株式会社

■本社 〒169-0074 東京都新宿区北新宿1-1-19 ダイアフゲンビル8階
TEL.03-5937-0430 FAX.03-5937-0441 ホームページ <https://daiyaeng.co.jp/>

●北東北ユニット

北東北支店 〒030-0918 青森県青森市けやき1-1-1
TEL.017-726-6600 FAX.017-726-7984
大間営業所 〒039-4601 青森県下北郡大間町字大間平37-12
TEL.0175-37-2531 FAX.0175-37-4737

●東日本ユニット

岩手営業所 〒026-0015 岩手県釜石市新浜町2-2-3
TEL.0193-31-1414 FAX.0193-22-3440
石巻営業所 〒986-0011 宮城県石巻市湊字大門崎175
TEL.0225-96-2525 FAX.0225-96-1732
銚子営業所 〒288-0002 千葉県銚子市明神町1-190
TEL.0479-24-8360 FAX.0479-24-8361
東京営業所 〒169-0074 東京都新宿区北新宿1-1-19
TEL.03-5937-0436 FAX.03-5937-0450

●中部ユニット

愛知営業所 〒475-0039 愛知県半田市新居町5-17-1
TEL.0569-89-7201 FAX.0569-89-7202
七尾営業所 〒926-0041 石川県七尾市府中町員外16
TEL.0767-52-2078 FAX.0767-52-2072

●近畿ユニット

大阪営業所 〒530-0004 大阪府大阪市北区堂島浜1-4-4 アクア堂島東館5階
TEL.06-6225-7507 FAX.06-6225-7508
阪和営業所 〒640-8286 和歌山県和歌山市湊御殿1-5-9
TEL.073-422-2701 FAX.073-422-2770
串本営業所 〒649-3503 和歌山県東牟婁郡串本町串本1551-1
TEL.0735-69-2908 FAX.0735-69-2922
明石営業所 〒675-0164 兵庫県加古郡播磨町東新島1
TEL.078-385-0203 FAX.078-385-9509
山陰営業所 〒684-0001 鳥取県境港市清水町863
TEL.0859-44-3118 FAX.0859-44-3119

●中国ユニット

広島営業所 〒730-0837 広島県広島市中区江波沖町5-27
TEL.082-503-1061 FAX.082-503-1065
長門営業所 〒759-4101 山口県長門市東深川字東中ノ坪797-6
TEL.0837-22-0529 FAX.0837-22-0627

●九州北部ユニット

有明営業所 〒832-0089 福岡県柳川市田脇317-1
TEL.0944-72-7153 FAX.0944-72-7168

●西九州ユニット

福岡営業所 〒816-0932 福岡県大野城市瓦田4-13-2
TEL.092-576-9525 FAX.092-576-9526
鐘崎営業所 〒811-3512 福岡県宗像市鐘崎230-5
TEL.0940-62-1981 FAX.0940-62-1976
佐世保営業所 〒858-0918 長崎県佐世保市相浦町2689-2
TEL.0956-47-3030 FAX.0956-47-3888
長崎営業所 〒850-0936 長崎県長崎市浪の平町4-11
TEL.095-822-7700 FAX.092-822-7771

●東九州ユニット

日豊営業所 〒882-0856 宮崎県延岡市出北4-3197-1
TEL.0982-33-3872 FAX.0982-35-2165
大分南営業所 〒876-0806 大分県佐伯市春日町3-6
TEL.0972-23-3111 FAX.0972-23-6666

●南九州ユニット

南九州支店 〒891-2103 鹿児島県垂水市市木地先
TEL.0994-32-2671 FAX.0994-32-5134
串木野営業所 〒896-0036 鹿児島県いち串木野市浦和町174
TEL.0996-32-3235 FAX.0996-33-0824

●部品ユニット

部品ユニット(東京) 〒169-0074 東京都新宿区北新宿1-1-19 ダイアフゲンビル8階
TEL.03-5937-0439 FAX.03-5937-0450
部品ユニット(愛知) 〒475-0039 愛知県半田市新居町5-17-1
TEL.0569-89-7201 FAX.0569-89-7202
部品ユニット(大阪) 〒530-0004 大阪府大阪市北区堂島浜1-4-4 アクア堂島東館5階
TEL.06-6225-7507 FAX.06-6225-7508
部品ユニット(瓦田) 〒816-0932 福岡県大野城市瓦田4-13-21
TEL.092-404-0186 FAX.092-404-0187

〈北海道地区〉

■敷島機器株式会社

●本社 〒065-0007 北海道札幌市東区北7条東18丁目1番35号
TEL.011-711-9121 FAX.011-711-9123
●部品課 〒065-0007 北海道札幌市東区北7条東18丁目1番35号
TEL.011-711-9120 FAX.011-711-9123
●函館支店 〒041-0824 北海道函館市西栲便町854番地6
TEL.0138-50-8100 FAX.0138-50-8200
●浦河支店 〒057-0024 北海道浦河郡浦河町築地1丁目142
TEL.0146-22-1811 FAX.0146-22-5311
●道東支店 〒088-1116 北海道厚岸郡厚岸町松葉4丁目151番地
TEL.0153-52-7588 FAX.0153-52-5651
●根室支店 〒087-0024 北海道根室市宝林町5丁目47番地
TEL.0153-23-2276 FAX.0153-23-2278
●標準連絡事務所 〒086-1600 北海道標準郡標津町北5条東1丁目1番6号
TEL.0153-82-3670 FAX.0153-82-2458
●羅臼支店 〒086-1831 北海道目梨郡羅臼町富士見町1-1
TEL.0153-87-2056 FAX.0153-87-3306
●湧別支店 〒099-6403 北海道紋別郡湧別町緑町35番地9
TEL.0158-65-2040 FAX.0158-65-2769
●稚内支店 〒097-0001 北海道稚内市末広4丁目34番16号
TEL.0162-34-0212 FAX.0162-34-0228
●枝幸支店 〒098-5805 北海道枝幸郡枝幸町新港町7962番地64
TEL.0163-62-1310 FAX.0163-62-1145
●羽幌営業所 〒078-4120 北海道苫前郡羽幌町港町3丁目24番地2
TEL.0164-62-1711 FAX.0164-62-1070

〈四国地区〉

■四国機器株式会社

●本社 〒760-8518 香川県高松市観光通2丁目2番15号
TEL.087-836-0365 FAX.087-836-0386
●エンジンサービスセンター 〒761-8058 香川県高松市勅使町字田中154番3
TEL.087-866-9902 FAX.087-866-9905
・販売 TEL.087-866-9900 FAX.087-866-9904
・部品 TEL.087-866-9901 FAX.087-866-9904
・サービス
●徳島出張所 〒770-0942 徳島県徳島市昭和町8丁目23-1
TEL.088-679-8652 FAX.088-679-8653
●高知営業所 〒780-0870 高知県高知市本町5丁目6-39
TEL.088-822-0571 FAX.088-822-0575
●高知サービスセンター 〒783-0092 高知県南国市田村乙2023
TEL.088-864-4911 FAX.088-864-4914
●宿毛営業所 〒788-0034 高知県宿毛市大深浦107-7
TEL.0880-65-6185 FAX.0880-65-6527
●今治営業所 〒799-1503 愛媛県今治市富田新港1丁目2-1
TEL.0898-48-3585 FAX.0898-48-3441
●宇和島営業所 〒798-0101 愛媛県宇和島市三浦東676
TEL.0895-30-2580 FAX.0895-30-2581
●愛媛プラスチック造船株式会社 〒798-0101 愛媛県宇和島市三浦東676
TEL.0895-29-0221 FAX.0895-29-0223