

Lithium-ion Battery

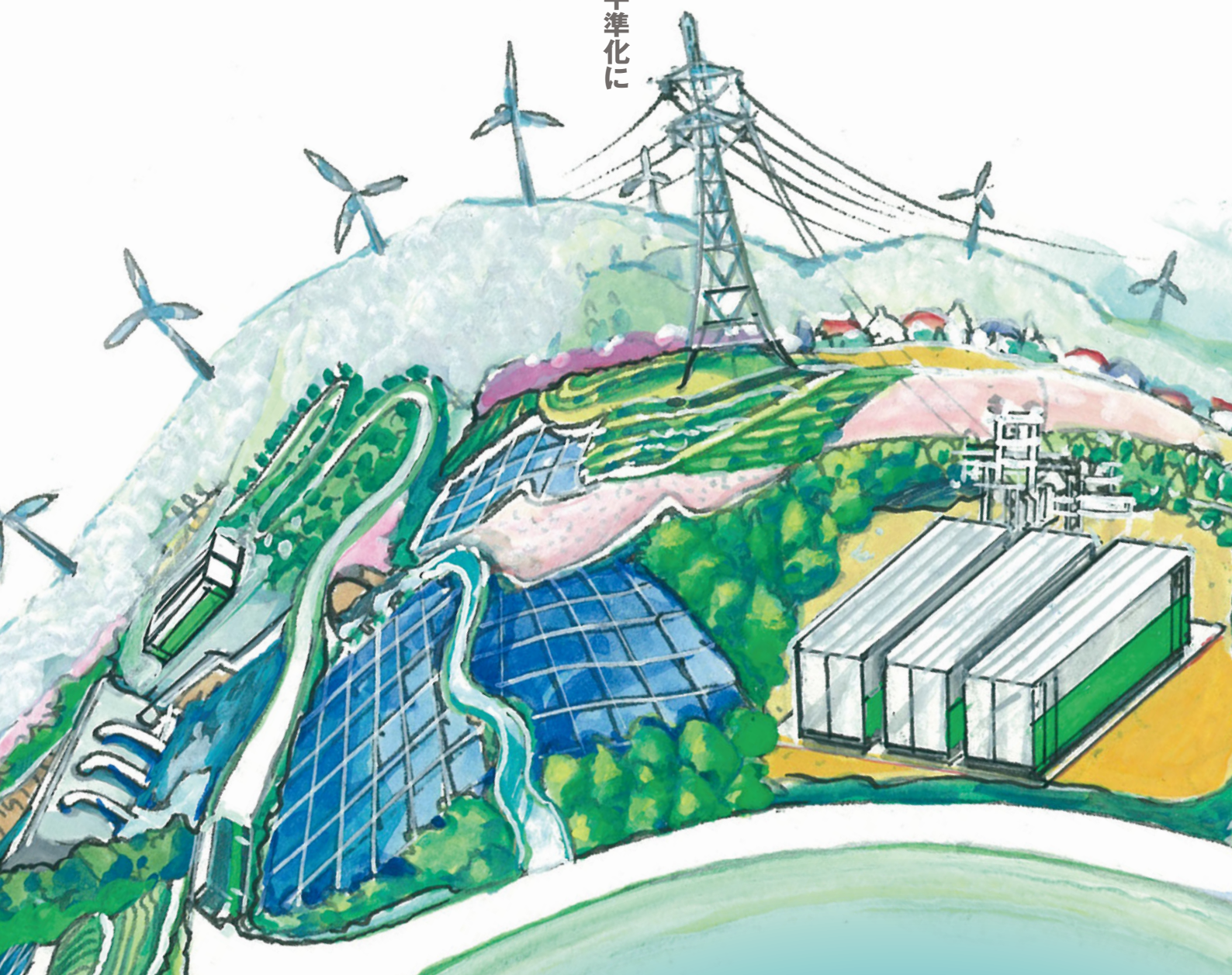
リチウムイオン二次電池

 **MITSUBISHI**
HEAVY INDUSTRIES, LTD.

コンテナ型蓄電システム



工場などでのピークカットや
大規模再生可能エネルギーの出力平準化に
対応した大型蓄電システム



ピークカットや電力系統の安定のみならず、再生可能エネルギー発電との連携など、様々なシーンで活躍します。



トラックヤードにおける
アイドリングストップ用
給電システム

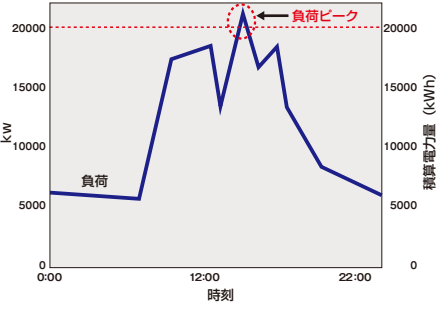
港湾での
ゼロエミッション対策

再生可能エネルギー
(太陽光発電・風力発電)の
出力平滑化

屋外イベントでの
ポータブル電源

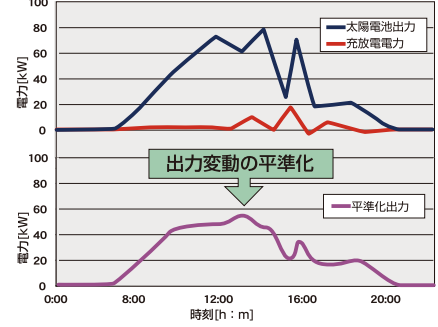
変電所における蓄電システム
(アンシラリーサービス対応)

受電電力のピークカット



専用の制御装置を標準
装備することにより、受
電電力のピークに合わ
せて効率的なピークカ
ットを実現し電力料金の削
減につなげます。

再生可能エネルギーの出力平準化



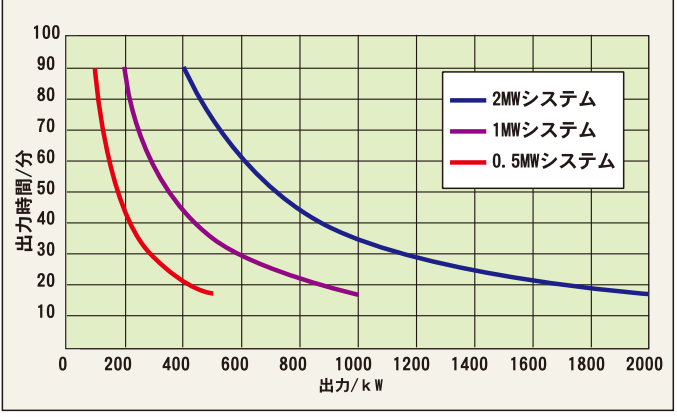
出力変動が急峻な再生
可能エネルギー発電に
おいて、蓄電システム
の充放電により出力変
動を緩和し系統への負
荷を軽減します。

仕様

	0.5MWシステム	1MWシステム	2MWシステム
定格出力	0.5MW	1MW	2MW
運用容量	125kWh	250kWh	500kWh
定格電圧	AC 300V*1		
周波数	50Hz または 60Hz		
相数・線数	三相三線		
使用環境温度	-5℃～40℃		
コンテナ構成	20ftコンテナ×1本	40ftコンテナ×1本	40ftコンテナ×2本

*1 昇圧トランスをご用意頂く事で、昇圧してご使用頂けます。
*2 コンテナ質量はあくまで目安であり、付帯設備等により変動いたします。
●蓄電池容量が4800Ahセルを超えますので、設置の際は所轄の消防署への届出が必要となります。

システム運用の目安(初期容量)



■お問合せ窓口

三菱重工業株式会社

エネルギー・環境ドメイン 営業戦略総括部 分散電源事業推進室
〒108-8215 東京都港区港南二丁目16番5号 TEL:03-6716-4488