

● オイルセンサーランプ

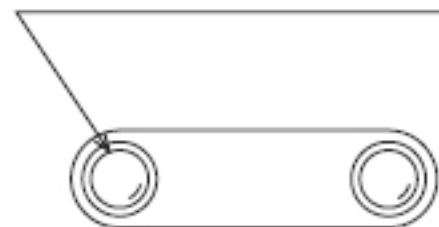
エンジンオイル量の不足を警告するランプです。

運転中にエンジンオイル量が規定以下になるとオイルセンサーランプが点灯し自動的にエンジンが停止します。また、始動時にエンジンオイル量が規定以下の場合リコイルスタータハンドルを引くとセンサーランプが点灯し、エンジンは始動しません。

要 点

本機が傾斜しているとオイルセンサーが働き、エンジンが停止することがあります。水平な設置場所を選んで運転してください。

オイルセンサーランプ(赤色)



過負荷