



MHIEC ENVIRONMENTAL SYSTEM EQUIPMENT

ロータリアトマイザ 高性能曝気装置

少量の曝気空気でも多量の酸素を溶解させることが可能

散気管(多孔管・メンブレン)では閉塞する高粘度・高濃度の液体へ適用可能

容易な保守点検

- 非固定式床置形の採用により、メンテナンスが容易

省エネルギー

- 空気微細化により曝気量が減り、曝気動力を低減

高い酸素溶解効率

- 水中でロータを回転し微細な気泡を発生
酸素溶解効率30%以上(水深7.5m)

多くの実績

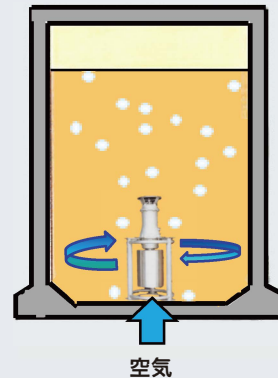
- 高負荷型し尿処理施設に数多く納入し、
長期連続運転性能及び高い信頼性を確立



ロータリアトマイザ（高性能曝気装置）

原理

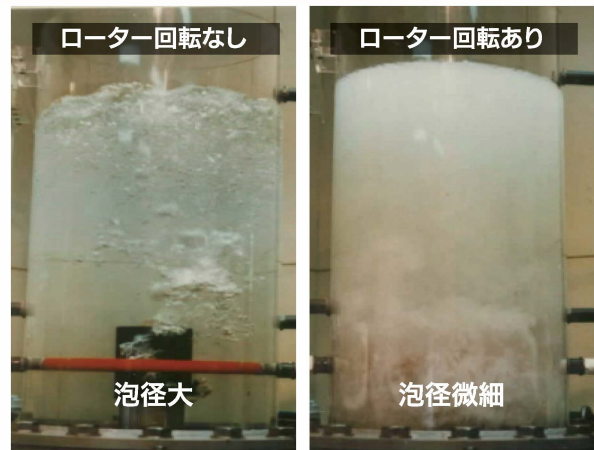
水槽底面に設置したロータリアトマイザに空気を供給し、ロータを回転させます。空気はロータのせん断力で、微細空気となって水槽内に広がり、酸素溶解と共に攪拌効果も得られます。



用途

し尿処理施設（汚泥再生処理センター）
 下水処理施設
 家畜糞尿処理施設
 農業集落排水処理施設
 その他、排水処理設備
 散気管の閉塞でお困りの方にも活用頂けます。

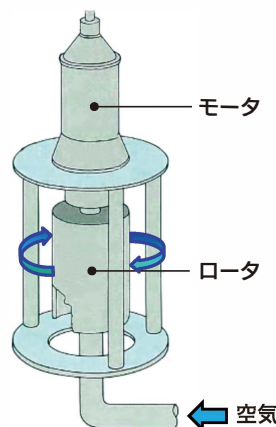
酸素溶解試験の様子



標準仕様・寸法

型式	立形円筒空気分散機
モータ出力	5.5 kW
回転数 (min ⁻¹)	720/60Hz, 600/50Hz
接液部材質	SUS304

※ 特注仕様も承ります。



型式	ロータ (mm)
RA-S400R (60Hz)	400φ×600H
RA-S450R (50Hz)	450φ×675H

■ お問い合わせ先（詳細は弊社 営業部までお問合せください。）

三菱重工環境・化学エンジニアリング株式会社

国内事業部 営業部
 〒220-0012 神奈川県横浜市西区みなとみらい4-4-2 横浜ブルーアベニュー
 TEL. (045)227-1287 FAX. (045)227-1295
www.mhiec.co.jp/jp/