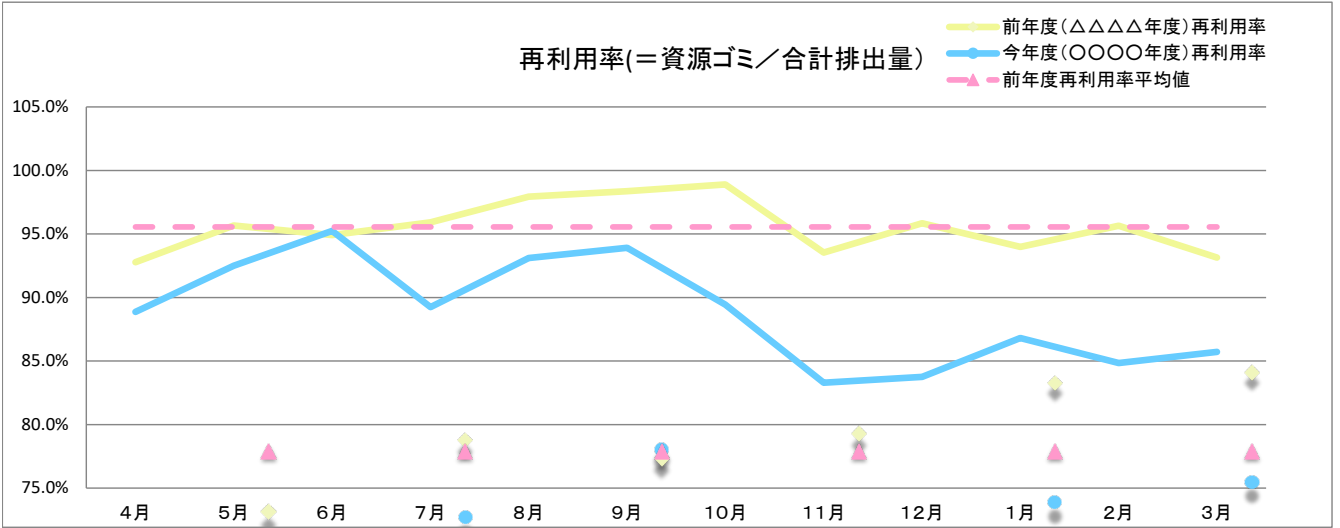
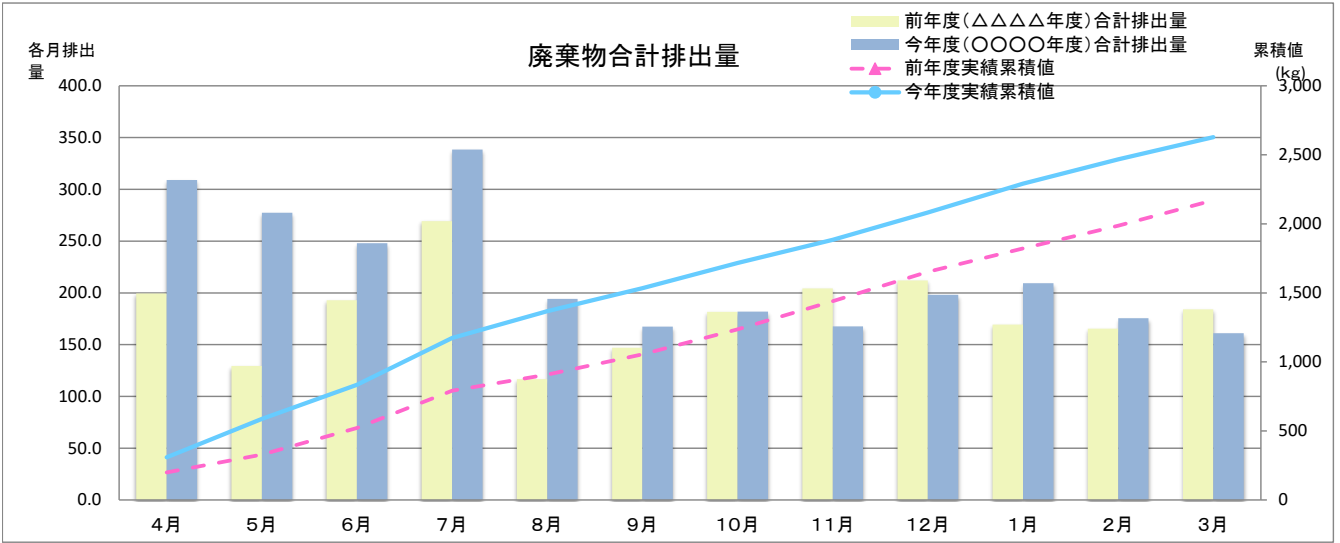


田町ビル7F 殿 廃棄物排出実績 ○○年○○月分

○○年○○月○○日
株式会社田町ビル

ビルコード/名称	00150 田町センタービル
部門コード/名称	15007260 田町ビル7F



前年度(△△△△年度)合計排出量

重量単位: kg

計量月	埋立ゴミ					資源ゴミ(再利用)														合計排出量	再利用率
	生ゴミ	茶殻	吸殻	一般紙ゴミ	弁当ガラ	紙・上質紙	新聞紙	雑誌	ミックスペーパー	シュレッダゴミ	ダンボール	金属屑	ガラス屑	缶類	ビン	ペットボトル	廃プラスチック	乾電池	スチロール		
4月	0.0	0.0	0.0	14.4	0.0	3.2	25.8	28.4	90.0	0.0	11.6	0.6	0.0	2.2	0.6	5.8	16.6	0.0	0.2	199.4	92.8%
5月	0.0	0.0	0.0	5.6	0.0	2.2	20.4	22.8	51.6	0.0	8.2	0.0	0.0	2.8	0.8	5.2	9.8	0.0	0.0	129.4	95.7%
6月	0.0	0.0	0.0	9.8	0.0	3.0	20.0	26.2	91.0	0.0	19.8	0.0	0.0	2.6	1.8	6.6	12.0	0.0	0.0	192.8	94.9%
7月	0.0	0.0	0.0	11.0	0.0	4.0	27.2	67.2	107.6	0.0	26.0	0.2	0.0	3.0	2.2	6.6	14.2	0.0	0.0	269.2	95.9%
8月	0.0	0.0	0.0	2.4	0.0	6.6	11.0	15.6	51.8	0.0	9.4	0.0	0.0	3.0	1.6	5.4	9.6	0.0	0.2	116.6	97.9%
9月	0.0	0.0	0.0	2.4	0.0	6.2	27.8	20.6	64.0	0.0	6.8	0.0	0.0	2.4	0.6	6.4	9.8	0.0	0.0	147.0	98.4%
10月	0.0	0.0	0.0	2.0	0.0	2.0	22.8	39.2	85.2	0.0	9.0	0.0	0.0	1.8	1.4	5.8	12.4	0.0	0.0	181.6	98.9%
11月	0.0	0.0	0.0	13.2	0.0	5.6	30.2	32.2	71.6	0.0	8.0	1.6	0.0	3.0	1.4	7.8	29.6	0.0	0.0	204.2	93.5%
12月	0.0	0.0	0.0	8.8	0.0	7.2	21.8	31.2	93.8	0.0	11.4	0.2	0.0	4.4	0.6	7.0	25.6	0.0	0.0	212.0	95.8%
1月	0.0	0.0	0.0	10.2	0.0	8.4	22.4	25.8	75.6	0.0	8.2	0.0	0.0	2.6	1.0	5.4	9.8	0.0	0.0	169.4	94.0%
2月	0.0	0.0	0.0	7.2	0.0	7.4	15.6	17.6	75.2	0.0	16.2	0.0	0.0	5.8	1.2	5.8	13.4	0.0	0.0	165.4	95.6%
3月	0.0	0.0	0.0	12.6	0.0	5.0	27.0	31.2	70.6	0.0	10.6	0.0	0.0	3.0	1.6	5.0	17.4	0.0	0.0	184.0	93.2%
計	0.0	0.0	0.0	99.6	0.0	60.8	272.0	358.0	928.0	0.0	145.2	2.6	0.0	36.6	14.8	72.8	180.2	0.0	0.4	2,171.0	95.4%

今年度(○○○○年度)合計排出量

重量単位: kg

計量月	埋立ゴミ					資源ゴミ(再利用)														合計排出量	再利用率
	生ゴミ	茶殻	吸殻	一般紙ゴミ	弁当ガラ	紙・上質紙	新聞紙	雑誌	ミックスペーパー	シュレッダゴミ	ダンボール	金属屑	ガラス屑	缶類	ビン	ペットボトル	廃プラスチック	乾電池	スチロール		
4月	0.0	0.0	0.0	34.4	0.0	20.0	21.6	58.0	116.0	0.0	27.2	0.0	0.0	2.4	1.6	7.6	19.8	0.0	0.4	309.0	88.9%
5月	0.0	0.0	0.0	20.8	0.0	7.2	19.8	16.8	100.2	0.0	90.0	0.0	0.0	2.4	1.0	6.8	12.4	0.0	0.0	277.4	92.5%
6月	0.0	0.0	0.0	11.8	0.0	8.8	19.0	35.2	115.4	0.0	11.8	0.0	0.0	3.2	1.4	8.2	33.2	0.0	0.0	248.0	95.2%
7月	0.0	0.0	0.0	36.4	0.0	18.4	27.8	74.6	91.4	0.0	34.8	0.0	0.0	4.8	1.6	11.2	37.4	0.0	0.0	338.4	89.2%
8月	0.0	0.0	0.0	13.4	0.0	9.6	20.6	15.8	79.8	0.0	27.0	0.0	0.0	4.0	0.4	9.0	14.6	0.0	0.0	194.2	93.1%
9月	0.0	0.0	0.0	10.2	0.0	15.0	13.2	12.0	72.0	0.0	13.6	0.0	0.0	3.8	1.2	9.8	16.6	0.0	0.0	167.4	93.9%
10月	0.0	0.0	0.0	19.2	0.0	6.0	20.6	18.4	73.4	0.0	15.8	0.2	0.0	4.4	0.8	9.4	13.6	0.0	0.0	181.8	89.4%
11月	0.0	0.0	0.0	28.0	0.0	12.2	20.4	18.2	47.0	0.0	11.4	0.0	0.0	2.8	1.6	7.2	18.8	0.0	0.0	167.6	83.3%
12月	0.0	0.0	0.0	32.2	0.0	5.6	17.6	32.8	61.2	0.0	16.8	0.0	0.0	3.0	1.2	6.6	20.8	0.0	0.4	198.2	83.8%
1月	0.0	0.0	0.0	27.6	0.0	10.2	24.0	24.8	77.4	0.0	16.0	0.0	0.0	4.8	1.8	6.0	16.8	0.0	0.0	209.4	86.8%
2月	0.0	0.0	0.0	26.6	0.0	7.4	19.0	21.2	61.6	0.0	12.0	0.0	0.0	5.2	0.8	7.8	14.0	0.0	0.0	175.6	84.9%
3月	0.0	0.0	0.0	23.0	0.0	9.8	19.6	18.2	58.0	0.0	10.6	0.0	0.0	2.8	0.0	7.2	11.8	0.0	0.0	161.0	85.7%
計	0.0	0.0	0.0	283.6	0.0	130.2	243.2	346.0	953.4	0.0	287.0	0.2	0.0	43.6	13.4	96.8	229.8	0.0	0.8	2,628.0	89.2%