

その他製品

その他の製品もございます。ご遠慮なくご相談ください。

インクジェットラベラー



陸上用ウインチ



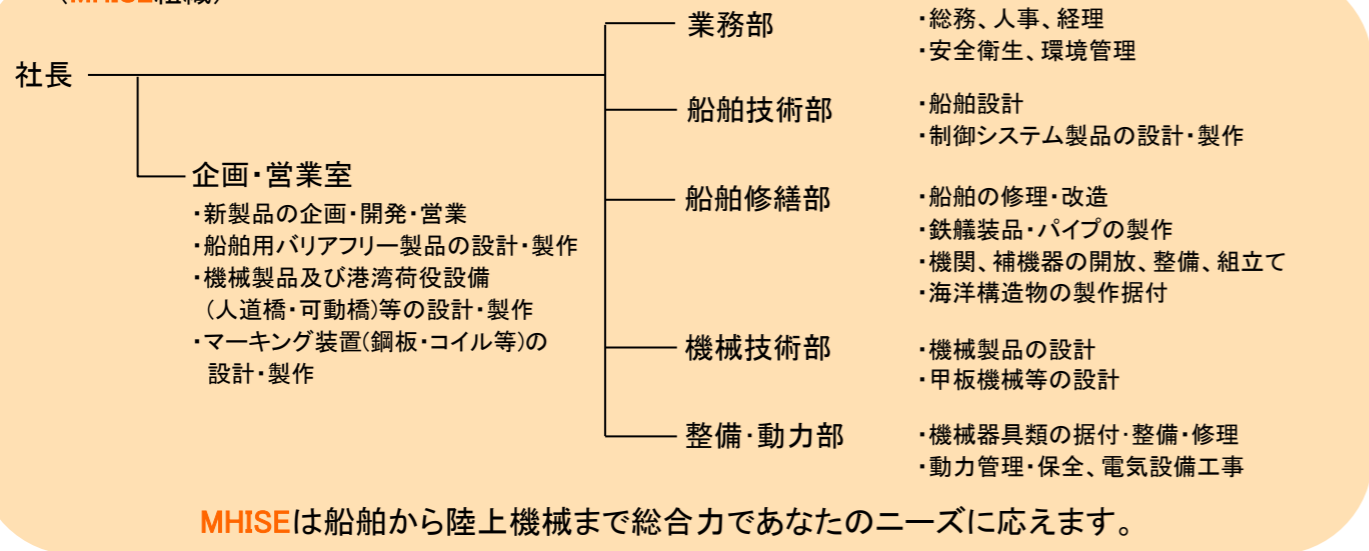
各種試験装置・省力化機械



# MHISE搬送製品のご紹介



(MHISE組織)




(住所)

〒750-8505 下関市彦島江の浦町六丁目16番1号  
三菱重工業(株)下関造船所江浦工場内

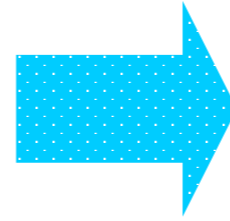
(連絡先)

MHI下関エンジニアリング株式会社 企画・営業室  
TEL. 083-266-2250 FAX. 083-266-5249  
E-mail : info\_ship@mhi.com  
info\_mecha@mhi.com  
URL : http://www.mhise.co.jp/

 MHI下関エンジニアリング

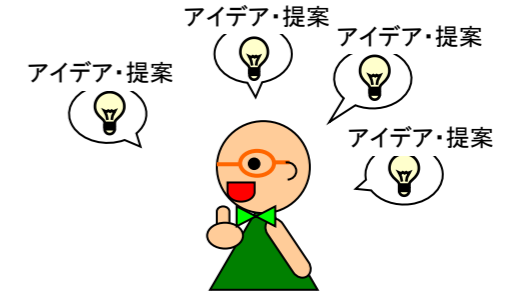
MHISE=MHI Shimonoseki Engineering Co.,Ltd.

こういうものがあつたらいいのにな...こういう風にしたいな...そんな思い、ありませんか？



あなたの搬送への思いをともに考え実現します。

- ・MHISEは設備改善のご要望を実現するために支援をします。
- ・重量物の移動の悩みは、MHISEが解決します。
- ・MHISEにまずご一報ください。



## 悩みを解決しました

### (水平移動系) 各種機能付き走行台車



**【コイルルーパ用キャレツジウインチ】**  
 コイル張力/走行速度: 10t/0~20m/min  
 旋回角度: 90° 停止精度: ±5mm

鋼板の長さ方向を調整する緩衝装置で、  
 鋼板コイルの板継ぎ溶接時間を保持します。

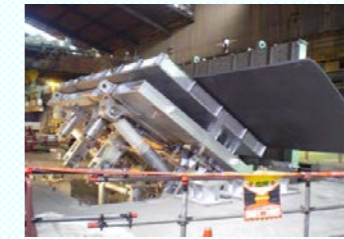
### (水平移動系) 生産ライン自動化搬送設備



**【熱処理ライン搬送設備】**  
 対象材: 外径: Φ114.3~Φ216.3mm  
 (追い付き及び速度制御コントロール)

鋼管の区分け・処理工程へ適正な  
 速度で自動搬送を実現しています。

### (傾転系) 傾転・反転装置



**【厚板スラブ自動反転機】**  
 最大積載荷重: 80ton

大重量の厚板(80ton)の反転作業を  
 容易に実現します。



**【タンディッシュ傾転台】**  
 傾転重量: 95t

製鉄所の転炉から出鋼した溶鋼を次工程へ  
 運搬する鍋(95トン)の大重量物傾転装置です。



**【線材コイル移載台車】**  
 2ton線材コイル アップエンド走行方式  
 線材コイル集約反転装置機能付  
 搬送速度: 0.45~6.0m/min

線材コイルを集約反転し、製品置き場へ  
 容易に運搬できます。



**【ネジ切機ライン搬送設備】**  
 対象材: 外径: Φ406.4~Φ508mm

鋼管端面のねじ切加工を自動的に装着・  
 加工・次工程へ搬送を実現しています。

### (コンベア系) 環境装置用コンベア



**【炉頂装入装置(エプロンコンベヤ)】**  
 ホッパ容量: 22m3  
 搬送処理能力: 2.5ton/サイクル  
 搬送速度: 0.5~10m/min (VVVF)

一般ごみ・可燃ごみを効率よく焼却する為に、  
 投入量を適正に秤量しごみを装入することができます。

### (船用搭載装置系) 車両乗船用(特殊・一般)可動橋



**【ランプウェイ】**  
 型式: 鋼版+桁橋  
 公称幅員: 3.0m  
 通行車両: フォークリフト, 乗用車

潮の干満に合わせて昇降でき、  
 スムーズな車両の乗下船ができます。

### (水平回転系) 旋回機能付き水平搬送装置



**【BL-CC用ターンテーブル】**  
 積載荷重: 3500kg  
 テーブル径: 4500mm  
 旋回角度: 90° 停止精度: ±5mm

鋼片(ブロック)を、テーブル上のコンベアで  
 受け取り、次工程へ方向転換搬送できます。

### (可動足場系) 旋回・俯仰・走行式作業足場



**【船体洗浄・塗装用自走式作業足場】**  
 最大積載荷重: ステージ上600kg  
 走行, プーム及びステージ旋回機能付

作業を行う先端と台車両方で簡単に操作(旋回・  
 俯仰・走行)ができる機能をもっています。

※仕様はご相談に応じます。