

会社概要

2018年3月31日現在

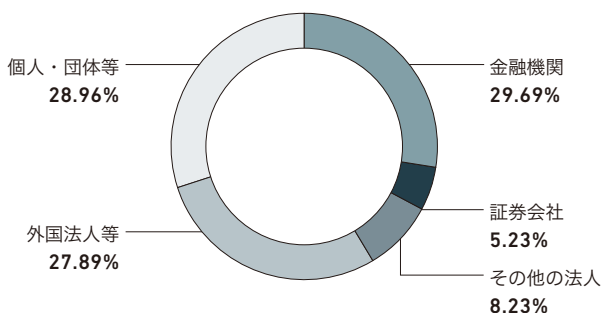
本社所在地:	〒108-8215 東京都港区港南二丁目16番5号 電話:(03)6716-3111
設立年月日:	1950年1月11日
資本金:	2,656億円
発行可能株式総数:	600,000,000株
発行済株式総数:	337,364,781株
株主数:	270,890名
従業員数:	80,652名(連結) 14,717名(単独)

上場証券取引所:	東京、名古屋、福岡、札幌
証券コード:	7011
株主名簿管理人:	三菱UFJ信託銀行株式会社 〒100-8212 東京都千代田区丸の内一丁目 4番5号
独立監査人:	有限責任 あずさ監査法人 〒162-8551 東京都新宿区津久戸町1番2号

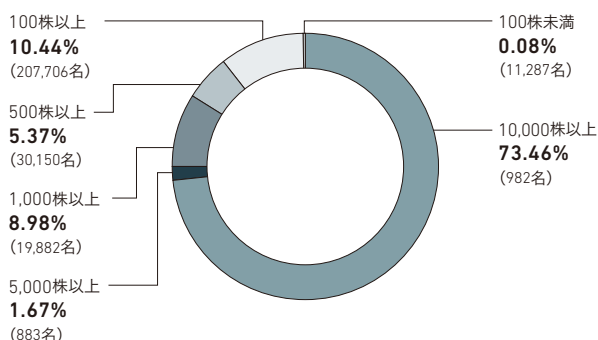
大株主

	所有株式数(株)	構成比率(%)
日本マスタートラスト信託銀行株式会社(信託口)	16,478,900	4.88
日本トラスティ・サービス信託銀行株式会社(信託口)	11,603,300	3.43
明治安田生命保険相互会社	8,002,274	2.37
野村信託銀行株式会社(退職給付信託三菱東京UFJ銀行口)	6,526,300	1.93
日本トラスティ・サービス信託銀行株式会社(信託口5)	6,404,400	1.89
STATE STREET BANK WEST CLIENT-TREATY 505234	6,212,881	1.84
みずほ証券株式会社	6,108,020	1.81
日本トラスティ・サービス信託銀行株式会社(信託口9)	5,396,500	1.59
日本トラスティ・サービス信託銀行株式会社(信託口1)	4,760,000	1.41
日本トラスティ・サービス信託銀行株式会社(信託口2)	4,686,000	1.38

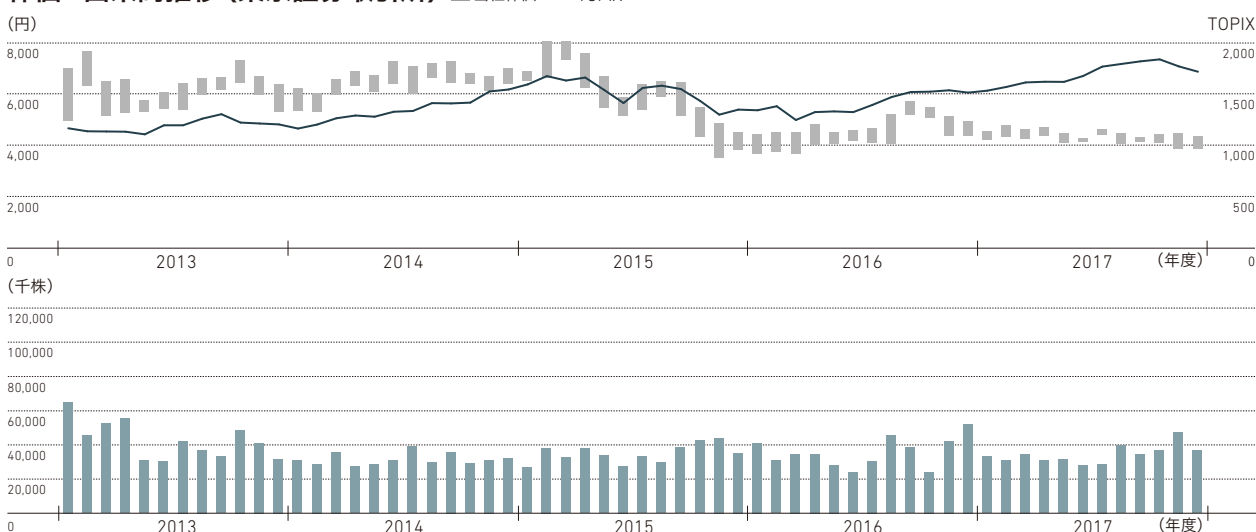
所有者別株式保有状況



所有株数別株式保有状況



株価・出来高推移(東京証券取引所)



※当社は2017年10月1日付で普通株式10株につき1株の割合で株式併合を行いました。当該株式併合以前のデータは株式併合を行ったと仮定して、株価、出来高を算出しています。