

Vol.276



かけはし

理念

すべては患者様と
地域社会のために



病院ホームページは
<https://www.mhi.com/jp/company/hospital/kobe/>

発行責任者 病院長 田代 充生

当院での形成外科治療について

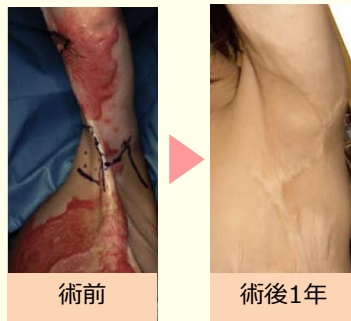
形成外科 医長
相原 淳子

当院の形成外科では体の表面に関わる疾患に対し、形成外科的、皮膚科的、美容的観点から幅広くかつ専門的に対応しています。今回は幅広く行っている治療の中から、皆さんの関心が高い3種類をご紹介します。

(治療の内容や性質により、保険診療と自費診療に分かれます。自費診療の費用については、ホームページをご確認ください。)

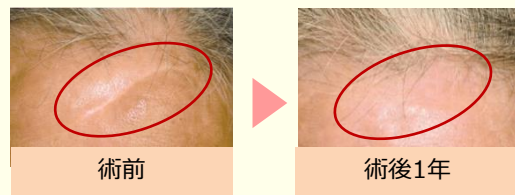
傷跡の治療について ~目立つ傷跡を 自立たないきずあとへ~

[図1] 熱傷後の腋窩の瘢痕拘縮



傷は創傷治癒の過程で赤く硬くなりますが、やがて白くやわらかな瘢痕(成熟瘢痕)になります。しかし、感染したり、傷が深かった場合など、治癒過程が長引くと目立つ傷になります。具体的には赤みや隆起をとともなう肥厚性瘢痕やケロイドになったり、瘢痕拘縮(ひきつれ)を起こします。特に汚染創、熱傷、高エネルギー外傷、手術の痕が挙げられます。また、腹部や胸部、関節部などは目立つ傷跡になりやすい部位です。形成外科では、それら目立つ傷跡を手術治療、ステロイドの注射や外用剤、内服、圧迫療法など様々な方法を駆使して、きれいに治していきます。[図1・2]

[図2] 前額部の癒着をとともなう癖痕



基本は保険適用で治療を行いますが、炎症後の色素沈着(怪我をした後にシミのように茶色く残る症状)に関しては、自費診療も行っています。ニキビ痕などの凹んだ傷跡も対応していますので、お気軽にご相談ください。

ボトックス治療について ~メスを使わない施術~

当院ではアラガン社製のボトックス ビスタ®を採用しております。美容目的として厚生労働省から国内で唯一製造販売承認を取得しており、効果と安全性が高く評価されています。

施術は10分程度で終わり、当日から化粧もできます(針の刺入部以外)。メスを使わない施術のため、肌への負担が少なく、表情じわの予防にも効果的です。

AGA(男性型脱毛症)治療について

~最近髪が薄くなってきた、
抜け毛が気になる方へ~

日本では成人男性の約3人に1人がAGAといわれています。薄毛は進行性の疾患ですので、早くから治療を開始することがおすすめです。

当院でのAGA治療は、厚生労働省から承認を得ているAGA治療薬(フィナステリド、デュタステリド)を採用しております。男性ホルモンの影響から発毛細胞を守ることで毛周期の乱れを改善して抜け毛や薄毛の進行を防ぎます。まずはお気軽にご相談ください。



表情じわ だけでなく、えら(小顔効果)やわき(多汗症)にも施術可能です。



【お問い合わせ先】
形成外科受付 078-672-2610



「肺がんドック」を受けてみませんか？

～放射線量を抑えた胸部CT検査のご紹介～

健康診断センター

主任診療放射線技師

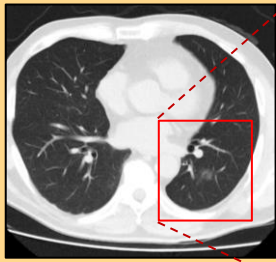
高井 夏樹

▶なぜ肺がんドックが大切なのか

日本人の死因の第一位は悪性新生物（がん）です。昭和の時代には亡くなる方が多い「がん」は男女ともに第一位は「胃がん」でした。胃がんは内視鏡の進歩で早期発見、早期治療が進んだため、平成になると順位が入れ替わり、**男性では第一位は「肺がん」、女性では第二位が「肺がん」となっています。**5年相対生存率は、男女平均34.9%で、現在も「肺がん」で亡くなる方が多くなっています。（2024年の人口動態統計厚生労働省）

POINT

「肺がん」についても、早期発見・早期治療が望めます。ここで威力を発揮するのが胸部CT検査を用いた肺がんドックです。



すりガラス状陰影（GGA）

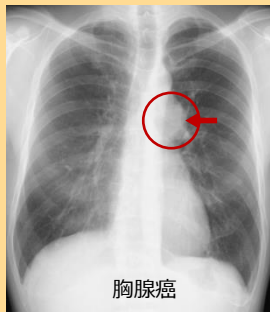


▶肺がんの早期発見は「すりガラス状陰影の発見」が鍵！

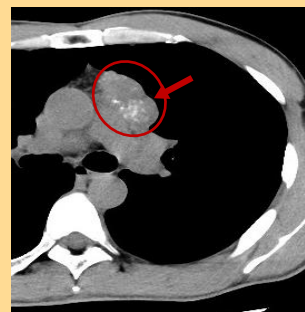
肺がんの早期診断には、普通の胸部レントゲンでは写らない小さな病変を見つけることが大切で、**CTでしか判別できない小さな「すりガラス状陰影（GGA）」の発見が重要です。**

左の写真は、実際の胸部CTでの“すりガラス状陰影（GGA）画像”です。最新のCT装置による撮影により、すりガラス状陰影（GGA）を明瞭に写し出すことが可能で、早期の肺がんも見つけることができます。

▶X線撮影では見逃されがちな「胸腺癌」の発見も一目瞭然！



胸腺癌



他にも、胸部X線では大動脈や心臓、肺門、胸椎などが重なり、見落としがちな可能性がある縦郭（肺の中央部）の縦郭腫瘍や胸腺癌なども分かりやすく写し出すことができます。



▶CTは被曝が心配…という方も安心

当院の「肺がんドック」は、最新のCT装置（コンピューター断層撮影）で行います。画像を一層クリアにする最新のAI技術¹⁾を用いており、従来のCT装置に比べて、放射線量を大きく減らして検査が行え、人体に少ない影響で済むメリットがあります。さらに「肺がんドック」では、通常診療時と比べて**“約1/10程度の線量”**で検査を行いますので、普通の胸部レントゲン撮影の放射線量とあまり変わりません。

“約1/10程度の線量”のCT検査であっても、胸部X線（レントゲン）撮影と比べ、多くの研究で肺がん死亡率減少効果が期待されています。さらに当院のような最新CTを用いた明瞭な画像による診断では、より一層の効果を期待できます。

おすすめ

この機会に肺がんドックを受診されませんか？
ご不明点等がございましたら、お気軽に健康診断センター受付までご連絡ください。



<お問い合わせ先>

健康診断センター受付

受付時間 平日9～17時



078-672-2616

1)「Deep Learning」を用いた高画質化ニューラルネットワークシステム

三菱神戸病院 診療予定表 (2026年7月)

<診察時間> 午前診 9:00~11:30 午後診 13:00~15:00 ◆は、女性医師
 医師都合等により休診や変更になる場合がありますのでご了承願います。原則初診時の予約は行っておりませんが、診療科により異なりますので、各診療科欄をご覧ください。

〒652-0863 神戸市兵庫区和田宮通6丁目1番34号 (代表) TEL: 078-671-7705 FAX: 078-672-2352 (地域医療連携室) TEL: 078-652-8271 FAX: 078-652-8275

診療科	曜日	診察室	月	火	水	木	金	土曜 (午前診療)
内科	午前	1診	吉野 【循環器・一般】	濱崎◆ 【呼吸器・一般】 (診察時間) 9:30~	大学医 【呼吸器】(予約)	齊藤◆ 【消化器・一般】	三浦◆ 【一般】	【11日】吉野(予約) 初診・再診担当医 交代医(予約)
		2診	佐々木(順)◆ 【一般】	上田 【一般】	佐々木(順)◆ 【循環器・一般】	佐々木(優)◆ 【一般】	吉野 【循環器・一般】	
		3診	鈴鹿◆ 【呼吸器・一般】	大学医 【不整脈・循環器】	井上 【循環器】	上田 【一般】	足立 【消化器】	
		4診	満田◆ 【糖尿病】	松本(健) 【循環器・糖尿病・一般】	佐々木(優)◆ 【一般】	松本(健) 【循環器・糖尿病・一般】	大学医 【免疫内科】(予約)	
		6診	田代 【消化器】	田代 【消化器】	満田◆ 【糖尿病】	足立 【消化器・一般】	高原 【循環器・一般】	
		7診	濱崎◆ 【禁煙外来】(予約) (診察時間) 10:00~	---	---	---	---	
	午後	1診	柿田 【腎臓内科】	佐々木(順)◆ 【心療内科】(予約)	---	山本/平野 第1・3・5/第2・4 【呼吸器】	三浦◆ 【一般】	備考 ＜心療内科＞ 初診時の予約可能 (電話予約可) ＜くすり外来＞ 9:30~10:00
		2診	---	---	---	---	---	
		3診	高原 【循環器・一般】	足立 【消化器・一般】	吉野 【循環器・一般】	前川◆ 【消化器・一般】	濱崎◆ 【呼吸器・一般】	
		4診	---	---	前川◆ 【消化器・一般】	---	---	
6診		北澤 【心療内科】(予約)	諫山◆ 【心療内科】(予約)	北澤 【心療内科】(予約)	諫山◆ 【心療内科】(予約)	---		
外科	午前	1診	交代医	松本(拓)	交代医	土田 【肝胆脾・一般】	土田 【肝胆脾・一般】	【11日】吉田◆
		2診	---	---	---	---	吉田◆	
	午後	1診	---	松本(拓) 【一般】	---	---	---	備考 ＜そけいヘルニア＞ 常時診察可 ＜くすり外来＞ 月曜・水曜は、9:30~10:00
		2診	---	吉田◆ 【大腸・肛門】	---	吉田◆	---	
皮膚科	午後	-	大学医 (診察時間) 13:00~	---	---	---	大学医 (診察時間) 13:00~	備考 ＜月曜・金曜診療＞ (受付時間) ~15:00
泌尿器科	午前	-	奥田	大学医	奥田	奥田	奥田	【11日】奥田
整形外科	午前	1診	中村◆	中村◆	大学医 (受付時間)~11:00 (予約)	大学医 (受付時間)~11:00 (予約)	中村◆	【11日】休診
		2診	大学医 (受付時間)~11:00	大学医 (受付時間)~11:00	---	---	大学医 (受付時間)~11:00	
	午後	1診	---	---	---	---	---	備考 ・水曜・木曜は完全予約制 (初診は予約不可)
形成外科	午前	1診	相原◆	大学医 【一般】第1・3・5のみ 【レーザー・ポトックス外来】 第2・4のみ(予約)	相原◆	---	相原◆	【11日】相原◆
		2診	---	---	---	大学医 【足外来】(予約) 第1・3のみ	---	
	午後	1診	---	---	---	相原◆ 【レーザー・ポトックス 外来】第1・3のみ(予約) (診察時間) 13:30~ (受付時間) ~16:30	相原◆ 【レーザー・ポトックス ・男性毛髪外来】 (予約) (診察時間) 13:30~ (受付時間) ~16:30	備考 ＜水曜・金曜・午後診療＞ 13:30~16:30
婦人科	午前	-	大学医 (予約)	---	大学医 (予約)	---	大学医 (予約)	休診
放射線科	午後	-	藤田 (予約)	---	---	---	---	休診

三菱神戸病院 診療予定表 (2026年7月)

診療科	曜日	診察室	月	火	水	木	金	土曜 (午前診療)
耳鼻咽喉科	午前	1診	石黒 ◆	石黒 ◆	石黒 ◆	石黒 ◆	石黒 ◆	【11日】石黒 ◆
	午後	1診	石黒 ◆ (診察時間) 13:30~ (受付時間) ~15:00	石黒 ◆ 【イビキ・睡眠時無呼吸外来】 (予約) (診察時間) 13:30~ (受付時間) ~15:00	石黒 ◆ (診察時間) 13:30~ (受付時間) ~15:00	石黒 ◆ 【嚙下外来】 第1・3・4・5のみ(予約) (診察時間) 13:30~ (受付時間) ~15:00	石黒 ◆ (診察時間) 13:30~ (受付時間) ~15:00	備考 ・初診時の予約可能 (当日予約は不可)
		小児外来 (専門外来)	石黒 ◆ (診察時間) 16:00~ (受付時間) ~17:00	石黒 ◆ 【補聴器外来】(予約) (診察時間) 14:00~ (受付時間) ~17:00	石黒 ◆ (診察時間) 16:00~ (受付時間) ~17:00	---	石黒 ◆ (診察時間) 16:00~ (受付時間) ~17:00	
眼科	午前	1診	木村	上西	木村	上西	上西	【11日】交代医 (受付時間) ~11:00
		2診	佐々木(信)	井上 ◆	佐々木(信)	井上 ◆	木村/佐々木(信) 第1・3・5/第2・4	
		6診	根木 (診察時間) 10:00~	---	根木 (診察時間) 10:00~	根木 (診察時間) 10:00~	---	
	午後	1診	---	---	---	---	交代医 【コンタクト外来】(予約) 第1のみ (診察時間) 13:00~	備考 ＜火、木、金曜・午前診＞ 【上西副院長 外来】 ・初めて眼科を受診する方 ・予約の方 ＜土曜日・午前診＞ ※診察医の指定は出来ません
6診		根木	---	根木	根木	---		
歯科 口腔外科	午前	-	榑原 ◆・山下 ・荻田 ◆	榑原 ◆・山下 ・荻田 ◆	榑原 ◆・山下 ・荻田 ◆	交代医	榑原 ◆・山下 ・荻田 ◆	【11日】榑原 ◆ 荻田 ◆
	午後	-	榑原 ◆・山下 ・荻田 ◆	榑原 ◆・山下 ・荻田 ◆ 交代医 【インプラント外来】	榑原 ◆・山下 ・荻田 ◆ ※第1・3・5水曜日 手術日のため交代医	交代医	榑原 ◆・山下 ・荻田 ◆	備考 ・完全予約制 ・予約の空き状況によっては、 当日予約も可能です。 電話にてご確認下さい

＜診察時間＞ 午前診 9:00~11:30 午後診 13:00~15:00 ◆は、女性医師
医師都合等により休診や変更になる場合がありますのでご了承願います。原則初診時の予約は行っておりませんが、診療科により異なりますので、各診療科欄をご覧ください。

〒652-0863 神戸市兵庫区和田宮通6丁目1番34号 ホームページURL <https://www.mhi.com/jp/company/hospital/kobe/>
(代表) Tel: 078-671-7705 FAX: 078-672-2352 (地域医療連携室) Tel: 078-652-8271 FAX: 078-652-8275

三菱神戸病院 からの お知らせ

3か月 病院カレンダー

7 July							8 August							9 September						
日	月	火	水	木	金	土	日	月	火	水	木	金	土	日	月	火	水	木	金	土
			1	2	3	4							1			1	2	3	4	5
5	6	7	8	9	10	11	2	3	4	5	6	7	8	6	7	8	9	10	11	12
12	13	14	15	16	17	18	9	10	11	12	13	14	15	13	14	15	16	17	18	19
19	20	21	22	23	24	25	16	17	18	19	20	21	22	20	21	22	23	24	25	26
26	27	28	29	30	31		23	24	25	26	27	28	29	27	28	29	30			
							30	31												

※14日(金曜)も半日開院日です。 : 半日開院日 : 休院日

講演会のご案内

8/18

火

テーマ **長引く咳は 早期の受診が必要!?**

演者 **濱崎 直子 医師**

時間 **15:00~15:30**

※途中参加・退出可能です。演者が皆様のご質問にお答えします。
お気軽にご参加ください。

場所 **当院 本館1階 外科・整形外科待合**

