

Vol.275



病院ホームページは

<https://www.mhi.com/jp/company/hospital/kobe/>

かけはし

理念

 すべては患者様と  
地域社会のために


発行責任者 病院長 田代 充生

## 長引く咳は 早期の受診が必要!?

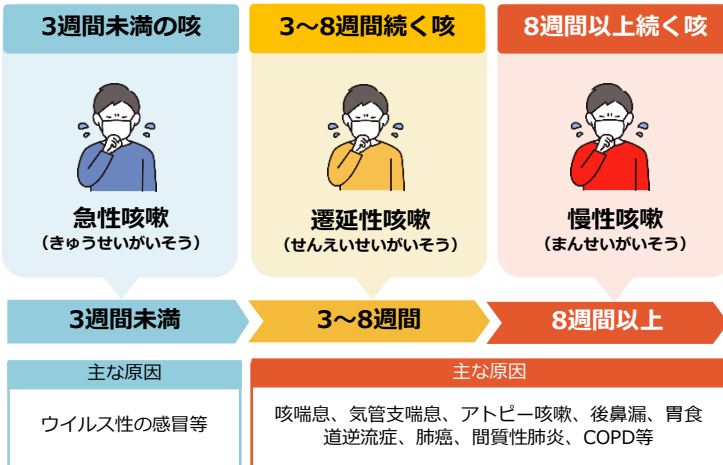
 呼吸器内科  
医師 濱崎 直子

「咳が長引いている…」そのような症状を感じている方もおられるのではないのでしょうか？今回は咳嗽（がいそう）、一般的に言う「咳」についてご紹介します。咳嗽は呼吸器疾患において一般的な症状の一つであり、気道内に貯留した分泌物や吸い込まれた異物を気道外に排除するための生体防御反応です。咳が長期間持続する場合には、その背景にさまざまな疾患が存在する可能性があるため注意が必要です。

一般に咳は持続期間により3週間未満の急性咳嗽、3週間以上8週間未満の遷延性咳嗽、8週間以上の慢性咳嗽に分類されます。

急性咳嗽の原因は多岐にわたり、多くはウイルス性の感冒であるとされます。遷延性・慢性咳嗽では咳喘息、気管支喘息、アトピー咳嗽、後鼻漏、胃食道逆流症などが主な原因として知られています。また、肺癌や間質性肺炎、喫煙歴のある方ではCOPD(慢性閉塞性肺疾患)などの重大な疾患が潜んでいる可能性もあるため、咳が長期間持続する場合は、原因を明らかにすることが重要です。咳が長引く、あるいは繰り返す場合には、自己判断で放置せず、まずは当院内科（呼吸器内科）へご相談ください。

### 咳の持続期間による分類



内科（呼吸器内科）では、まず咳嗽の持続期間や性状(乾性・湿性)、時間帯、喫煙歴や内服薬の有無など病歴の聴取を行います。続いて胸部X線検査をはじめ必要に応じて胸部CTや呼吸機能検査、血液検査などを組み合わせて評価を行います。これらの情報を総合的に判断し適切な診断を行い、診断に基づき必要に応じて吸入療法や内服治療などを開始します。長引く「咳」は病気が潜んでいるサインかもしれません。軽視せずに、お気軽にご相談ください。

### ★今回のポイント★

#### 早めの相談が必要な症状や特徴

##### すぐに受診を検討して欲しい症状

- 血痰       声の変化がある       体重減少がある  
 胸痛を伴う       呼吸困難を伴う

##### 診断のヒントになる特徴

- 8週間つづく咳嗽       アトピー素因  
 症状の季節性       慢性副鼻腔炎の既往  
 夜間~早期にかけての咳嗽の悪化

「いつものこと」と思わず、お気軽にご相談ください。

#### 院内講演会のご案内

少し先の日程になりますが、8月18日(火) 15:00より、長引く咳についての院内講演会を本館1階 外科・整形外科外待合にて行います。参加無料で途中での入退場も自由ですので、ご都合のつく方は、お気軽にご参加ください。

【お問い合わせ先】

内科受付

078-672-2619



# 医療ひばくって、本当に大丈夫？

診療放射線技師  
納庄 愛

病院で検査を受ける際、不安を感じる方も多いのではないのでしょうか。『何か悪いのが見つかったらどうしよう…』『被ばくは大丈夫なのかな…』特に、レントゲン（単純エックス線）検査やCT検査など放射線を使う検査では、そのような心配をされる方も少なくありません。私たち診療放射線技師は、できるだけ少ない線量で必要な情報が得られるよう調整しながら撮影を行っています。

今回はレントゲンやCTで使用する放射線について、わかりやすくご紹介します。

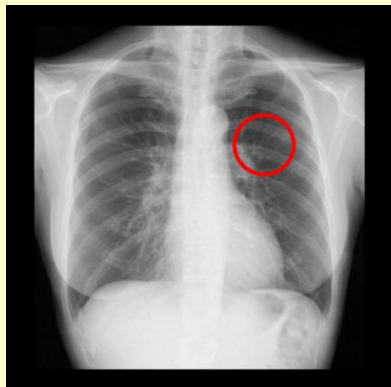
## ▶身体の中で起きている変化

血圧やコレステロールが高め、血糖値が気になる、タバコを吸っている、お腹まわりが気になる等、ご自身の身体について気になることはありませんか。身体の変化は外からは見え、自覚症状がないまま進行していることもあります。レントゲンやCTも身体の変化を調べる方法のひとつです。

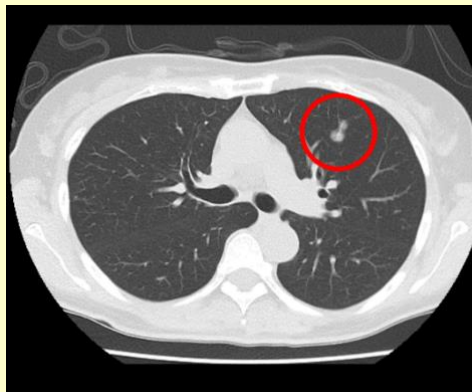
## ▶CT検査だから「見える」こと

レントゲンは、全体を確認できる大切な検査ですが、どうしても臓器や骨が重なって写るため、わかりにくい部分があります。一方、CTは身体を輪切りのように詳しく撮影することができるため、レントゲンでは見えにくい部分もCTを組み合わせることで、身体の変化をより早く、より詳しく知ることができます。たとえ検査で何か見つかったとしても、早い段階で身体の変化に気づくことは大切です。良性・悪性にかかわらず、早期発見・早期治療につながります。

### <肺がんの症例での比較>



胸部レントゲン画像



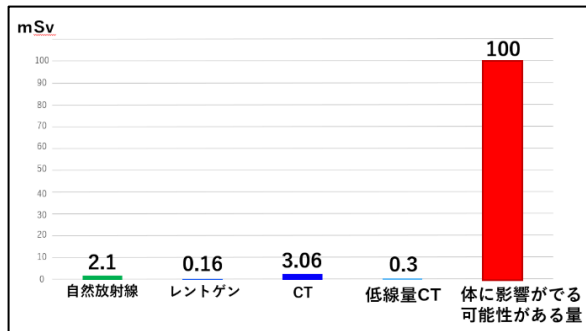
胸部CT画像

レントゲンでは  
確認できない  
小さな変化も  
CTでは明確に  
わかります！



## ▶放射線量の比較

検査で使用する放射線は、適切に管理された範囲で使用しています。また、レントゲンやCTで使用する放射線は、撮影した瞬間に体を通り抜けるため、体に残り続けるものではありません。CTは、レントゲンより放射線量は増えますが、身体への影響が問題となる線量とは大きな差があります。さらに、CT装置は年々進歩しており、AI技術などを活用することで、以前より少ない線量で、より鮮明な画像が得られるようになってきました。身体の変化に早く気づき、健康管理や早期治療につなげるためにも、適切に検査を受けることが大切です。



※当院での胸部検査における線量  
(体重50~70kgの方の年間データより算出)

被ばくや検査について気になることや不安なことがあれば、いつでもご遠慮なく診療放射線技師にお声掛けください。

6月23日（火）15：00より院内講演会を予定しています。医療被ばくについて、やさしく、わかりやすくお話しします。“ちょっと気になる”だけでも大歓迎です。どうぞお気軽にお越しください！（詳細は4面下段を参照ください。）



# 三菱神戸病院 診療予定表 (2026年6月)

**<診察時間>** 午前診 9:00~11:30 午後診 13:00~15:00 ◆は、女性医師 ※ [ ] …変更部分  
 医師都合等により休診や変更になる場合がありますのでご了承ください。原則初診時の予約は行っておりませんが、診療科により異なりますので、各診療科欄をご覧ください。

〒652-0863 神戸市兵庫区和田宮通6丁目1番34号 (代表) TEL: 078-671-7705 FAX: 078-672-2352 (地域医療連携室) TEL: 078-652-8271 FAX: 078-652-8275

診療科	曜日	診察室	月	火	水	木	金	土曜 (午前診療)
内科	午前	1診	吉野 【循環器・一般】	濱崎◆ 【呼吸器・一般】 (診察時間) 9:30~	大学医 【呼吸器】(予約)	齊藤◆ 【消化器・一般】	三浦◆ 【一般】	【13日】吉野(予約) 初診・再診担当医 交代医(予約)
		2診	佐々木(順)◆ 【一般】	上田 【一般】	佐々木(順)◆ 【循環器・一般】	佐々木(優)◆ 【一般】	吉野 【循環器・一般】	
		3診	鈴鹿◆ 【呼吸器・一般】	大学医 【不整脈・循環器】	井上 【循環器】	上田 【一般】	足立 【消化器】	
		4診	満田◆ 【糖尿病】	松本(健) 【循環器・糖尿病・一般】	佐々木(優)◆ 【一般】	松本(健) 【循環器・糖尿病・一般】	大学医 【免疫内科】(予約)	
		6診	田代 【消化器】	田代 【消化器】	満田◆ 【糖尿病】	足立 【消化器・一般】	高原 【循環器・一般】	
		7診	濱崎◆ 【禁煙外来】(予約) (診察時間) 10:00~	---	---	---	---	
	午後	1診	柿田 【腎臓内科】	佐々木(順)◆ 【心療内科】(予約)	---	山本/平野 第1・3・5/第2・4 【呼吸器】	三浦◆ 【一般】	備考 ＜心療内科＞ 初診時の予約可能 (電話予約可) ＜くすり外来＞ 9:30~10:00
		2診	---	---	---	---	---	
		3診	高原 【循環器・一般】	足立 【消化器・一般】	吉野 【循環器・一般】	前川◆ 【消化器・一般】	濱崎◆ 【呼吸器・一般】	
		4診	---	---	前川◆ 【消化器・一般】	---	---	
6診		北澤 【心療内科】(予約)	諫山◆ 【心療内科】(予約)	北澤 【心療内科】(予約)	諫山◆ 【心療内科】(予約)	---		
外科	午前	1診	交代医	松本(拓)	交代医	土田 【肝胆脾・一般】	土田 【肝胆脾・一般】	【13日】松本(拓)
		2診	---	---	---	---	吉田◆	
	午後	1診	---	松本(拓) 【一般】	---	---	---	備考 ＜そけいヘルニア＞ 常時診察可 ＜くすり外来＞ 月曜・水曜は、9:30~10:00
		2診	---	吉田◆ 【大腸・肛門】	---	吉田◆	---	
皮膚科	午後	-	大学医 (診察時間) 13:00~	---	---	---	大学医 (診察時間) 13:00~	備考 ＜月曜・金曜診療＞ (受付時間) ~15:00
泌尿器科	午前	-	奥田	大学医	奥田	奥田	奥田	【13日】休診
整形外科	午前	1診	中村◆	中村◆	大学医 (受付時間)~11:00 (予約)	大学医 (受付時間)~11:00 (予約)	中村◆	【13日】休診
		2診	大学医 (受付時間)~11:00	大学医 (受付時間)~11:00	---	---	大学医 (受付時間)~11:00	
	午後	1診	---	---	---	---	---	備考 ・水曜・木曜は完全予約制 (初診は予約不可)
形成外科	午前	1診	相原◆	大学医 【一般】第1・3・5のみ 【レーザー・ポトックス外来】 第2・4のみ(予約)	相原◆	---	相原◆	【13日】休診
		2診	---	---	---	大学医 【足外来】(予約) 第1・3のみ	---	
	午後	1診	---	---	---	相原◆ 【レーザー・ポトックス 外来】第1・3のみ(予約) (診察時間) 13:30~ (受付時間) ~16:30	相原◆ 【レーザー・ポトックス ・男性毛髪外来】 (予約) (診察時間) 13:30~ (受付時間) ~16:30	備考 ＜水曜・金曜・午後診療＞ 13:30~16:30
婦人科	午前	-	大学医 (予約)	---	大学医 (予約)	---	大学医 (予約)	休診
放射線科	午後	-	藤田 (予約)	---	---	---	---	休診

# 三菱神戸病院 診療予定表 (2026年6月)

診療科	曜日	診察室	月	火	水	木	金	土曜 (午前診療)
耳鼻咽喉科	午前	1診	石黒 ◆	石黒 ◆	石黒 ◆	石黒 ◆	石黒 ◆	[13日] 石黒 ◆
	午後	1診	石黒 ◆ (診察時間) 13:30~ (受付時間) ~15:00	石黒 ◆ 【イビキ・睡眠時無呼吸外来】 (予約) (診察時間) 13:30~ (受付時間) ~15:00	石黒 ◆ (診察時間) 13:30~ (受付時間) ~15:00	石黒 ◆ 【嚙下外来】 第1・3・4・5のみ(予約) (診察時間) 13:30~ (受付時間) ~15:00	石黒 ◆ (診察時間) 13:30~ (受付時間) ~15:00	備考 ・初診時の予約可能 (当日予約は不可)
		小児外来 (専門外来)	石黒 ◆ (診察時間) 16:00~ (受付時間) ~17:00	石黒 ◆ 【補聴器外来】(予約) (診察時間) 14:00~ (受付時間) ~17:00	石黒 ◆ (診察時間) 16:00~ (受付時間) ~17:00	---	石黒 ◆ (診察時間) 16:00~ (受付時間) ~17:00	
眼科	午前	1診	木村	上西	木村	上西	上西	[13日] 交代医 (受付時間) ~11:00
		2診	佐々木(信)	井上 ◆	佐々木(信)	井上 ◆	木村/佐々木(信) 第1・3・5/第2・4	
		6診	根木 (診察時間) 10:00~	---	根木 (診察時間) 10:00~	根木 (診察時間) 10:00~	---	
	午後	1診	---	---	---	---	交代医 【コンタクト外来】(予約) 第1のみ (診察時間) 13:00~	備考 <火、木、金曜・午前診> 【上西副院長 外来】 ・初めて眼科を受診する方 ・予約の方 <土曜日・午前診> ※診察医の指定は出来ません
6診		根木	---	根木	根木	---		
歯科 口腔 外科	午前	-	榑原 ◆・山下 ・荻田 ◆	榑原 ◆・山下 ・荻田 ◆	榑原 ◆・山下 ・荻田 ◆	交代医	榑原 ◆・山下 ・荻田 ◆	[13日] 山下
	午後	-	榑原 ◆・山下 ・荻田 ◆	榑原 ◆・山下 ・荻田 ◆ 交代医 【インプラント外来】	榑原 ◆・山下 ・荻田 ◆ ※第1・3・5水曜日 手術日のため交代医	交代医	榑原 ◆・山下 ・荻田 ◆	備考 ・完全予約制 ・予約の空き状況によっては、 当日予約も可能です。 電話にてご確認下さい

**<診察時間>** 午前診 9:00~11:30 午後診 13:00~15:00 ◆は、女性医師  
 医師都合等により休診や変更になる場合がありますのでご了承願います。原則初診時の予約は行っておりませんが、診療科により異なりますので、各診療科欄をご覧ください。

〒652-0863 神戸市兵庫区和田宮通6丁目1番34号 ホームページURL <https://www.mhi.com/jp/company/hospital/kobe/>  
 (代表) Ⅸ: 078-671-7705 FAX: 078-672-2352 (地域医療連携室) Ⅸ: 078-652-8271 FAX: 078-652-8275

## 三菱神戸病院 からの お知らせ

### 3か月病院カレンダー

6 June							7 July							8 August						
日	月	火	水	木	金	土	日	月	火	水	木	金	土	日	月	火	水	木	金	土
	1	2	3	4	5	6				1	2	3	4							1
7	8	9	10	11	12	13	5	6	7	8	9	10	11	2	3	4	5	6	7	8
14	15	16	17	18	19	20	12	13	14	15	16	17	18	9	10	11	12	13	14	15
21	22	23	24	25	26	27	19	20	21	22	23	24	25	16	17	18	19	20	21	22
28	29	30					26	27	28	29	30	31		23/30	24/31	25	26	27	28	29

■ : 半日開院日 ■ : 休院日

※14日(金曜)は半日開院日です。

### 院内講演会 (参加無料) のご案内

6/23 火

テーマ 医療ひばくって、ほんとに怖いの？

演者 納庄 愛 診療放射線技師

時間 15:00~15:30

※途中参加・退出可能です。演者が皆様のご質問にお答えします。  
お気軽にご参加ください。

場所 当院 本館1階 外科・整形外科外待合



三菱神戸病院  
イメージキャラクター  
カモメさん