

OUTLINE OF MITSUBISHI HEAVY INDUSTRIES GROUP

三菱重工グループは、エンジニアリングとものづくりのグローバルリーダーとして、1884年の創立以来、社会課題に真摯に向き合い、人々の暮らしを支えてきました。

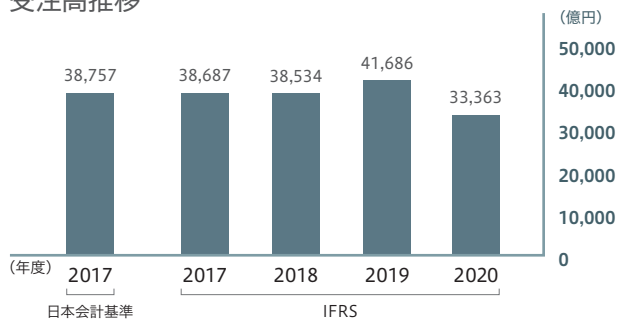
長い歴史の中で培われた高い技術力に最先端の知見を取り入れ、カーボンニュートラル社会の実現に向けたエナジートランジション、モビリティの電化・知能化、サイバー・セキュリティ分野の発展に取り組み、人々の豊かな暮らしを実現します。

会社概要

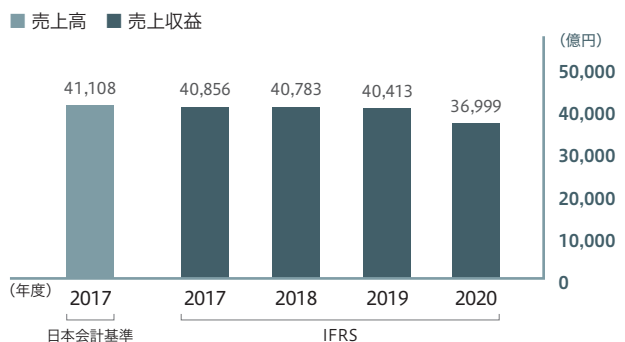
社名	三菱重工業株式会社 Mitsubishi Heavy Industries, Ltd.
創立年月日	1884年(明治17年)7月7日
設立年月日	1950年(昭和25年)1月11日
取締役社長 CEO	泉澤 清次
資本金	2,656億円 (2021年3月31日現在)
社員数	連結: 79,974人 (2021年3月31日現在)
	単独: 14,553人 (2021年3月31日現在)
総合研究所	1
国内事業所・工場	12
国内支社	8
海外事務所	6
三菱重工グループ 会社数(連結)	国内 65社 (2021年3月31日現在)
	海外 198社 (2021年3月31日現在)
受注高(連結/IFRS)	33,363億円 (2020年4月1日~2021年3月31日)
売上収益(連結/IFRS)	36,999億円 (2020年4月1日~2021年3月31日)

連結業績

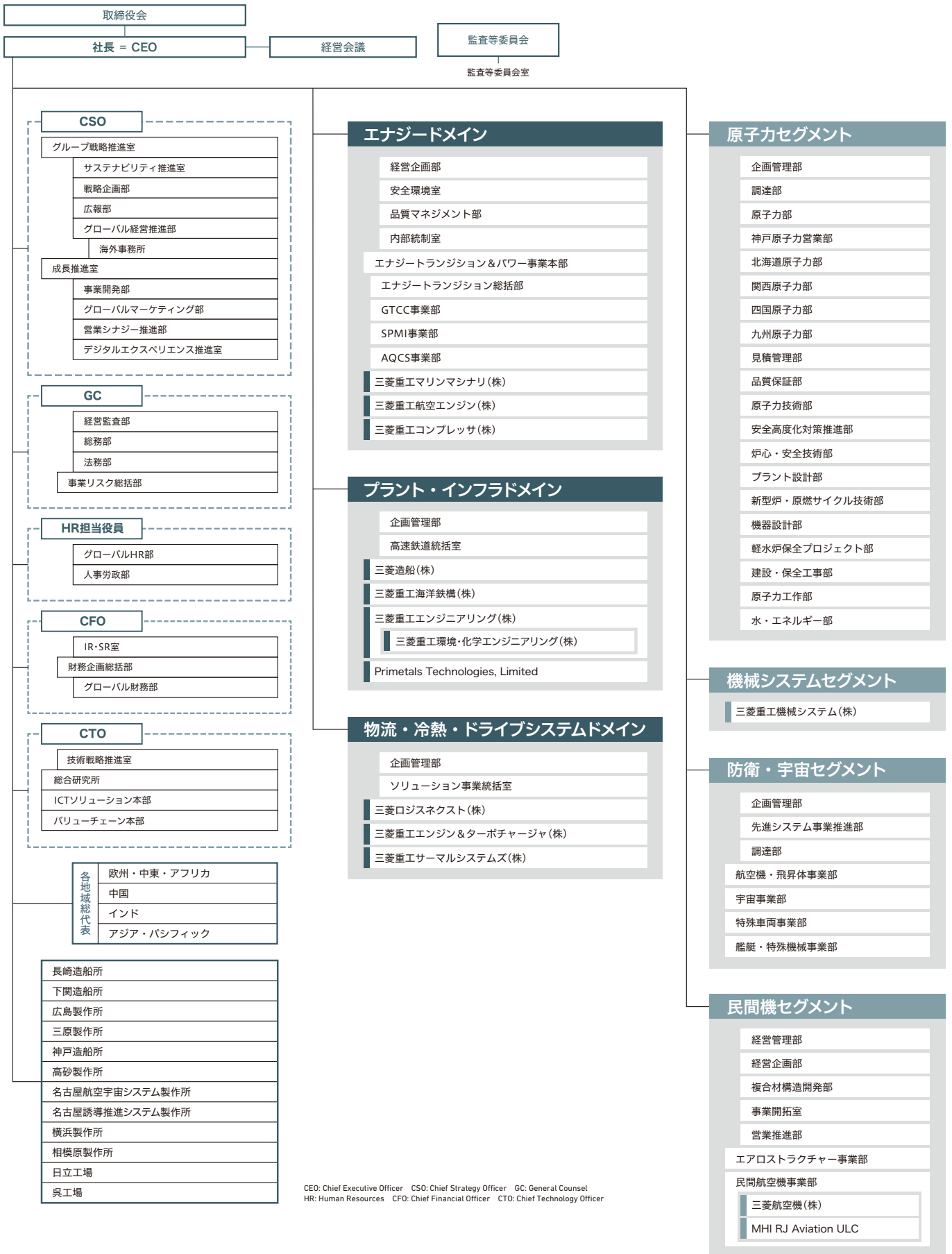
受注高推移



売上高・売上収益推移



三菱重工業株式会社機構図 (2021年10月1日現在)



三菱重工業株式会社

本社 (丸の内) 〒100-8332 東京都千代田区丸の内3-2-3 電話 03-6275-6200 (代表)
 (横浜) 〒220-8401 神奈川県横浜市西区みなとみらい3-3-1