

# Rebuild

「Rebuild」は、基本構造が頑丈な  
三菱の紙工機械だからできる整備プランです。  
基礎部品を活かし少ない費用負担でお客様のEVOLを再生します。

## 充実した工事内容

- まずはお客様のEVOLを診断。  
豊富な整備項目の中から、お客様のコンディションに合わせたプランをご提案します。



## 主な整備項目(給紙部一例)

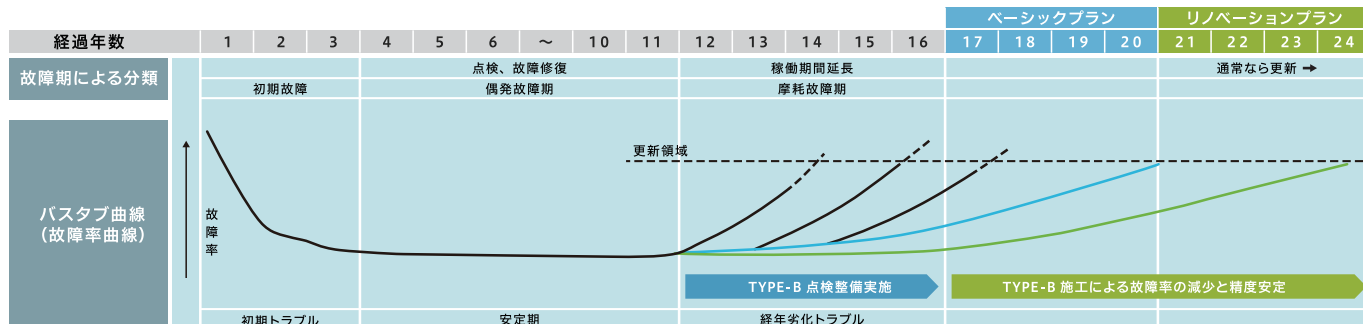
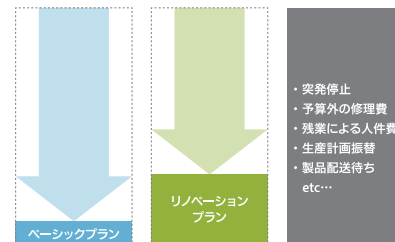
ベーシックプラン(ポイント整備)	
FE01	フィードロール隙間調整軸補修
FE02	FE01 + 上フィードロール軸受部補修
FE03	搬送装置ホイール軸・ギヤ・ブッシュ・ベアリング他
FE04	グレート装置昇降支点軸・ブッシュ・ベアリング・ピン
FE05	グレート装置操作側リンク・シャフト・ブッシュ・ピン他

リノベーションプラン(重整備)	
FE02-2	FE02 + 下フィードロール軸受部補修
FE06	FE03 + FE04 + FE05

## 過去の経験で培った「Rebuild」専用の整備プランを実施頂く事で 少ない費用でEVOLを再生できます。

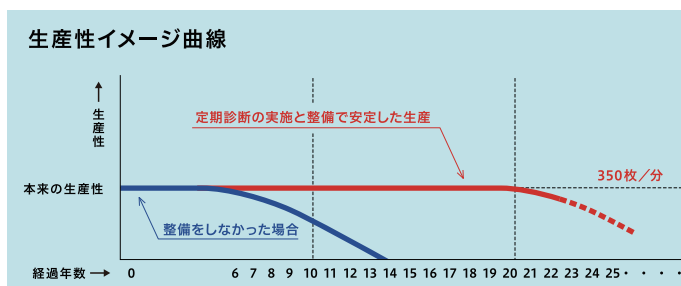
### 安定した稼働期間を延長

- 機齢10~15年のEVOLで「Rebuild」の工事を行うと、  
摩耗故障期の故障率を下げると同時に安定した稼働期間の延長が可能です。

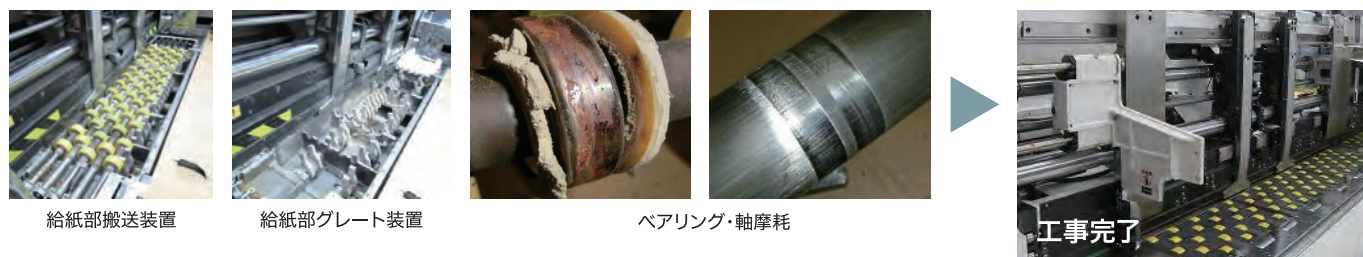


### 「Rebuild」実施による生産イメージ

- 「Rebuild」の実施による各部の診断で、  
マシン停止に繋がる不具合を発見し整備を行う事で、  
突発的な機械停止を防止し生産性を高めます。



### 施工事例



### 工事の流れ



## 三菱重工機械システム

印刷紙工機械事業本部 サービス部 紙工機械サービス課  
〒729-0393 広島県三原市糸崎南 1-1-1  
0848-67-2325

東京サービスセンター 北海道サービス 東北サービス 北関東サービス 名古屋サービスセンター	〒144-0033 東京都大田区東糀谷 4-6-32 〒063-0827 北海道札幌市西区発寒七条 13-1-48 〒983-0036 宮城県仙台市宮城野区菅竹 2-7-20 〒360-0024 埼玉県熊谷市問屋町 3-3-12 〒453-0862 愛知県名古屋市中村区岩塚町字高道 1	03-3744-3191 011-667-2115 022-783-9378 048-527-2052 052-412-4574	大阪サービスセンター 中四国サービス 三原事業所 中四国サービス 岡山事務所 九州サービスセンター	〒660-0811 兵庫県尼崎市常光寺 1-2-2 〒729-0393 広島県三原市糸崎南 1-1-1 〒700-0944 岡山県岡山市南区泉田 365-5 〒812-0004 福岡県福岡市博多区榎田 1-3-3	06-6488-2332 0848-67-2873 086-242-2727 092-451-2536
---	---	--	--	---	--